



HELLEVOETSLUIS
Muiderslotpad 13

Vraagprijs
€ 415.000,- k.k.

Muiderslotpad 13



**MAKELAARDIJ
& TAXATIES**

0181-301009 | info@wmmakelaardij.nl
www.wmmakelaardij.nl

Kenmerken & specificaties



Bouwjaar:
1994

Soort:
galerijflat

kamers:
4

Inhoud:
326 m³

Woonoppervlakte:
99 m²

Perceeloppervlakte:
0 m²

Overige inpandige ruimte:
-

Gebouwgebonden buitenruimte:
11 m²

Externe bergruimte:
5 m²

Energie label
B

Omschrijving

Dit ruime 4-kamer appartement is ideaal gelegen in het centrum van Hellevoetsluis. Dankzij de centrale locatie bevinden de winkels, het openbaar vervoer en het medisch centrum zich op loopafstand, waardoor het appartement niet alleen comfortabel, maar ook praktisch is. Een opvallend kenmerk van dit appartement is het grote balkon, gelegen op het westen. Hier kunt u volop genieten van de middag- en avondzon. Gelegen op de 1e verdieping van het complex, biedt dit appartement zowel rust als het gemak van de nabijheid van alle voorzieningen.

De indeling is als volgt:

Begane grond:

Centrale afgesloten entree met lift en trappenhuis. Hier is tevens de berging.

1e verdieping:

In de hal treft u de toegang tot de slaapkamers en vindt u een extra badkamer en aparte toiletruimte, de was- en berging/stookruimte en de meterkast. Er zijn 3 slaapkamers waarvan de ouderslaapkamer toegang biedt tot een ze balkon en eigen badkamer. Deze badkamer is voorzien van bad, toilet, douchecabine en dubbele wasbak met wastafelmeubel.

De woonkamer is ruim met daar aangrenzend de open keuken. In de open keuken is er een L-vormige keukeninrichting compleet met inbouwapparatuur als infrarood- kookplaat, vaatwasser, en afzuigkap. Vanuit de keuken is het ruime balkon bereikbaar.

Bijzonderheden:

- Bouwjaar 1995;
- 99 m² woonoppervlakte;
- Volledig geïsoleerd;
- Nefit c.v. combi-ketel, bouwjaar 2007;
- Actieve VvE met een bijdrage van € 214,-- per maand;
- Voorzien van twee badkamers;
- Berging in de onderbouw;

Plattegrond:

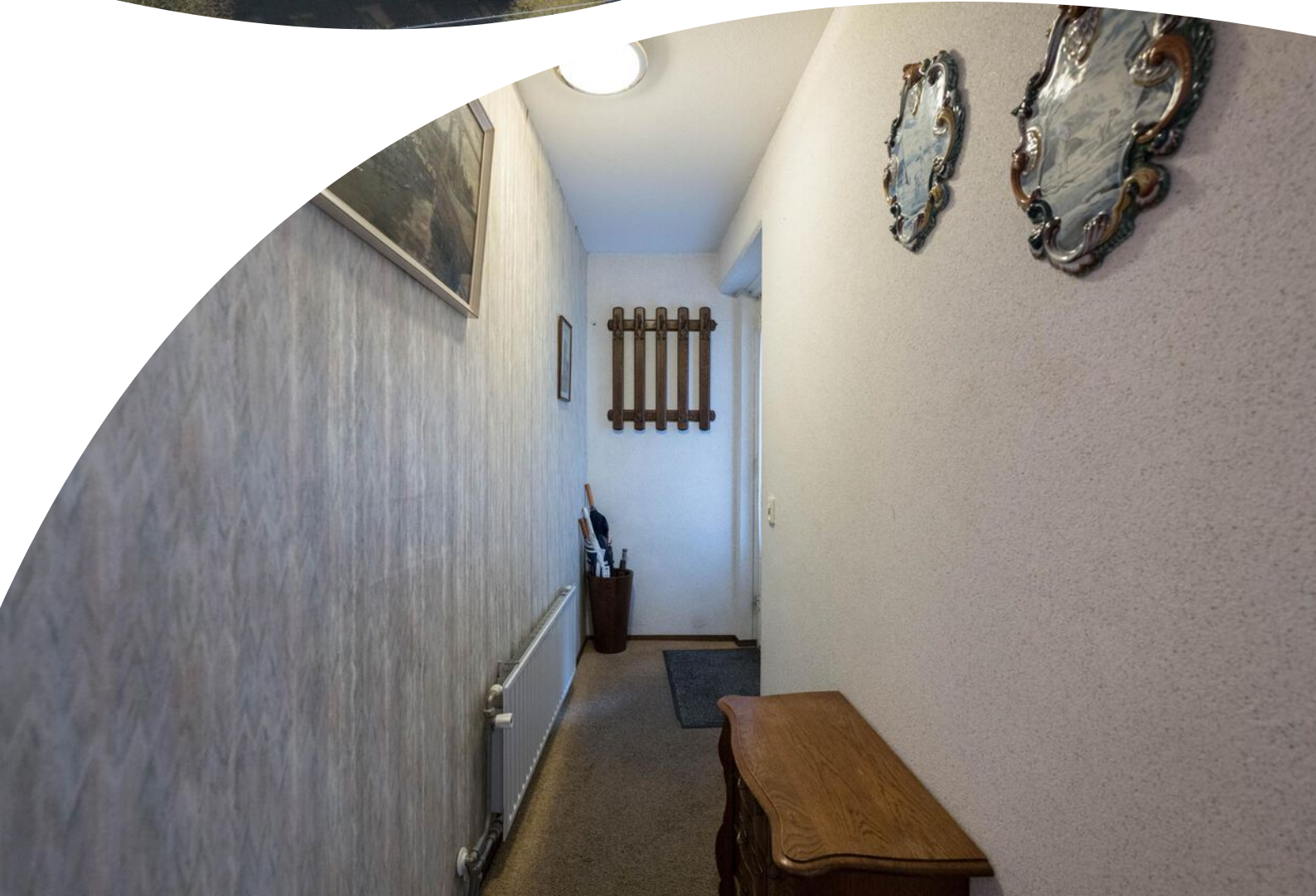
Van deze woning is een plattegrond aanwezig.

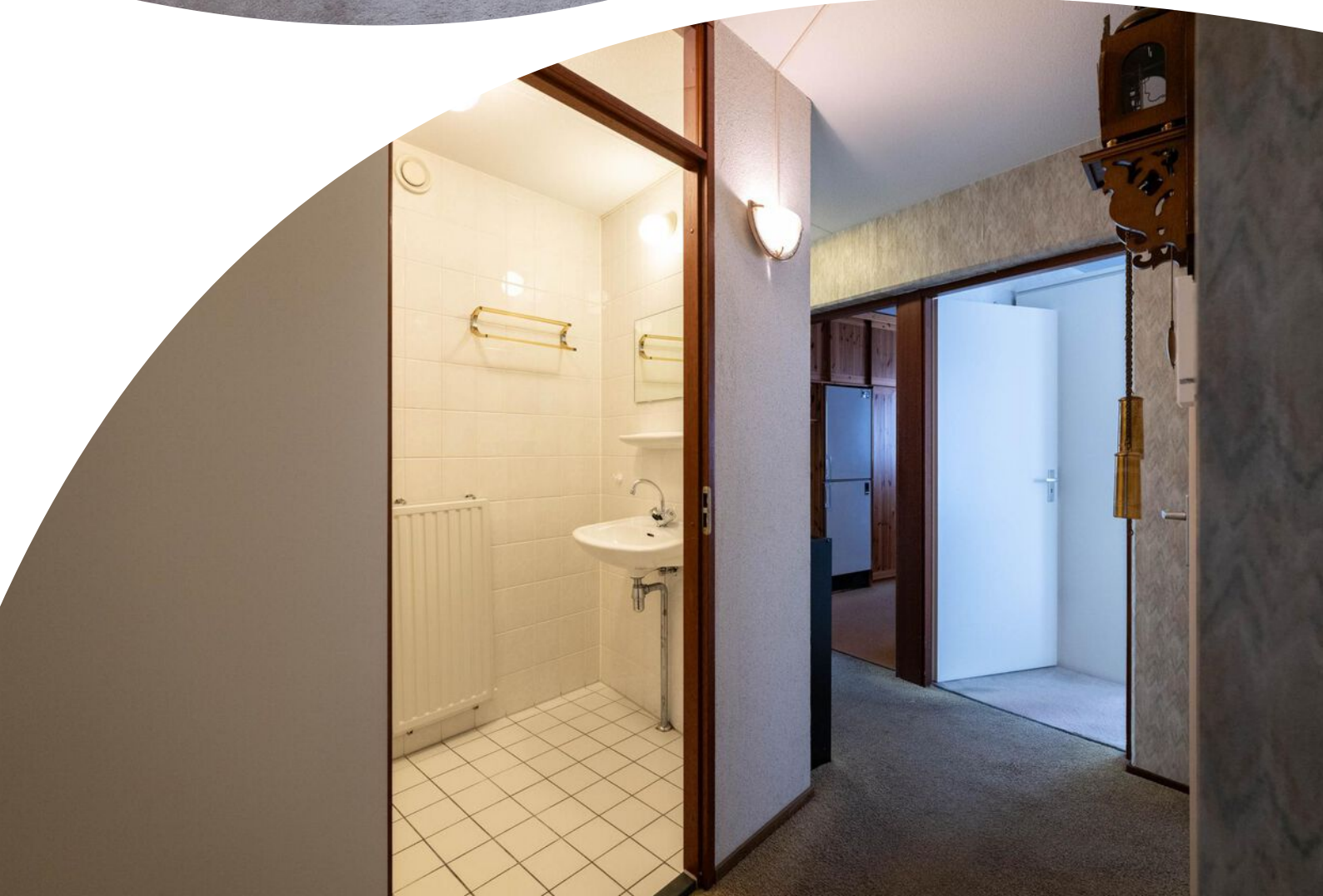
Meetrapport:

Van deze woning is een NEN 2580 meetrapport aanwezig.

Deze informatie is door ons met de nodige zorgvuldigheid samengesteld. Onzerzijds wordt echter geen enkele aansprakelijkheid aanvaard door enige onvolledigheid, onjuistheid of anderszins, dan wel de gevolgen daarvan. Alle opgegeven maten en oppervlakten zijn indicatief. Van toepassing zijn de Vastgoedpro voorwaarden. De meetinstructie is gebaseerd op NEN2580. De meetinstructie is bedoeld om een meer eenduidige manier van meten toe te passen voor het De meetinstructie is bedoeld om een meer eenduidige manier van meten toe te passen voor het

geven van een indicatie van de gebruiksoppervlakte. De meetinstructie sluit verschillen in meetuitkomsten niet volledig uit, door bijvoorbeeld interpretatieverschillen, afrondingen of beperkingen bij het uitvoeren van de meting. Koper vrijwaart verkoper alsmede (de medewerkers van) WM Makelaardij van alle aansprakelijkheid ter zake van eventueel later te constateren verschillen in maatvoering van zowel gebruiksoppervlakte als inhoud van de woning. Alle verstrekte informatie moet beschouwd worden als een uitnodiging tot het doen van een bod of om in onderhandeling te treden. Er kunnen geen rechten worden ontleend aan deze woninginformatie.

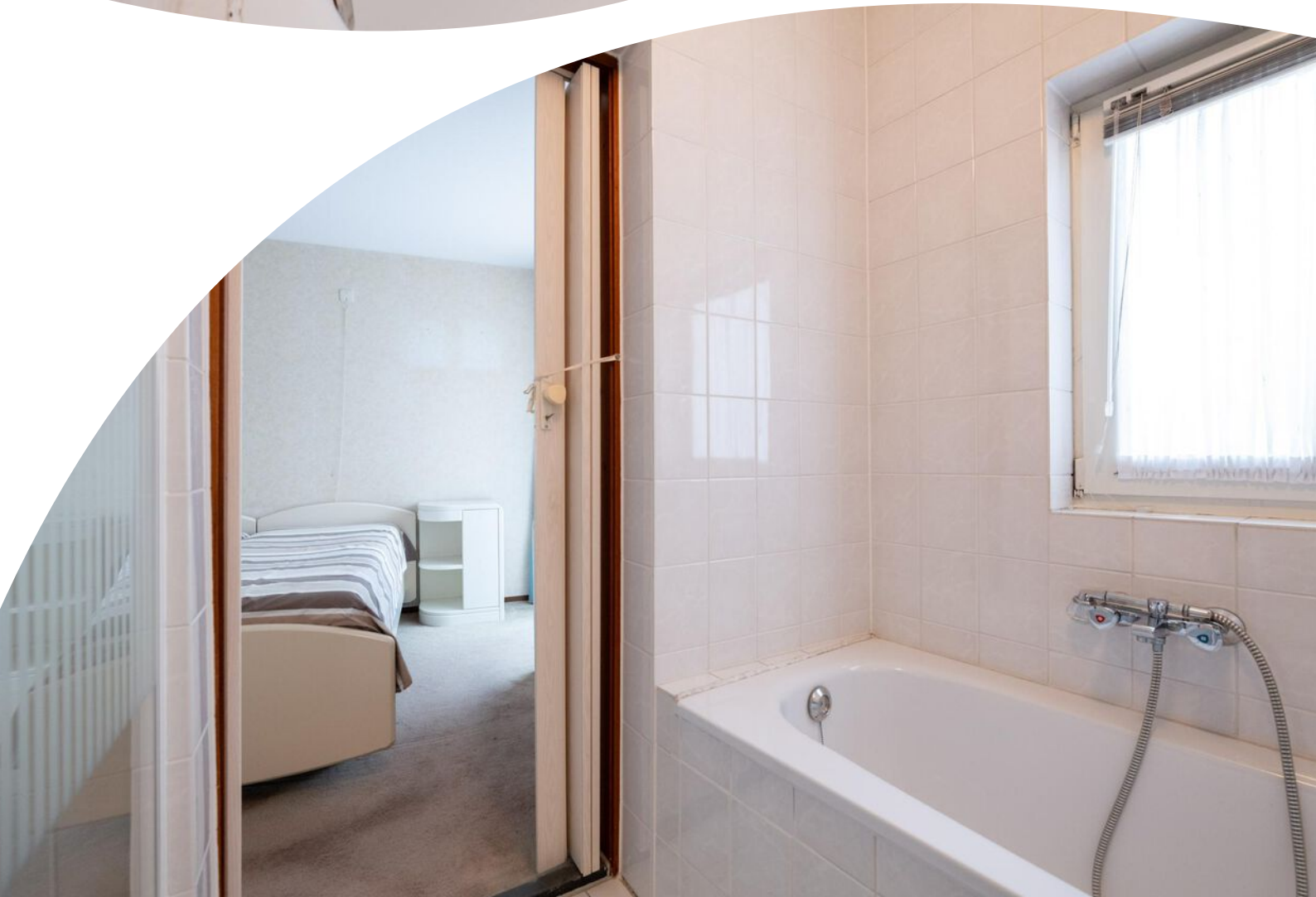


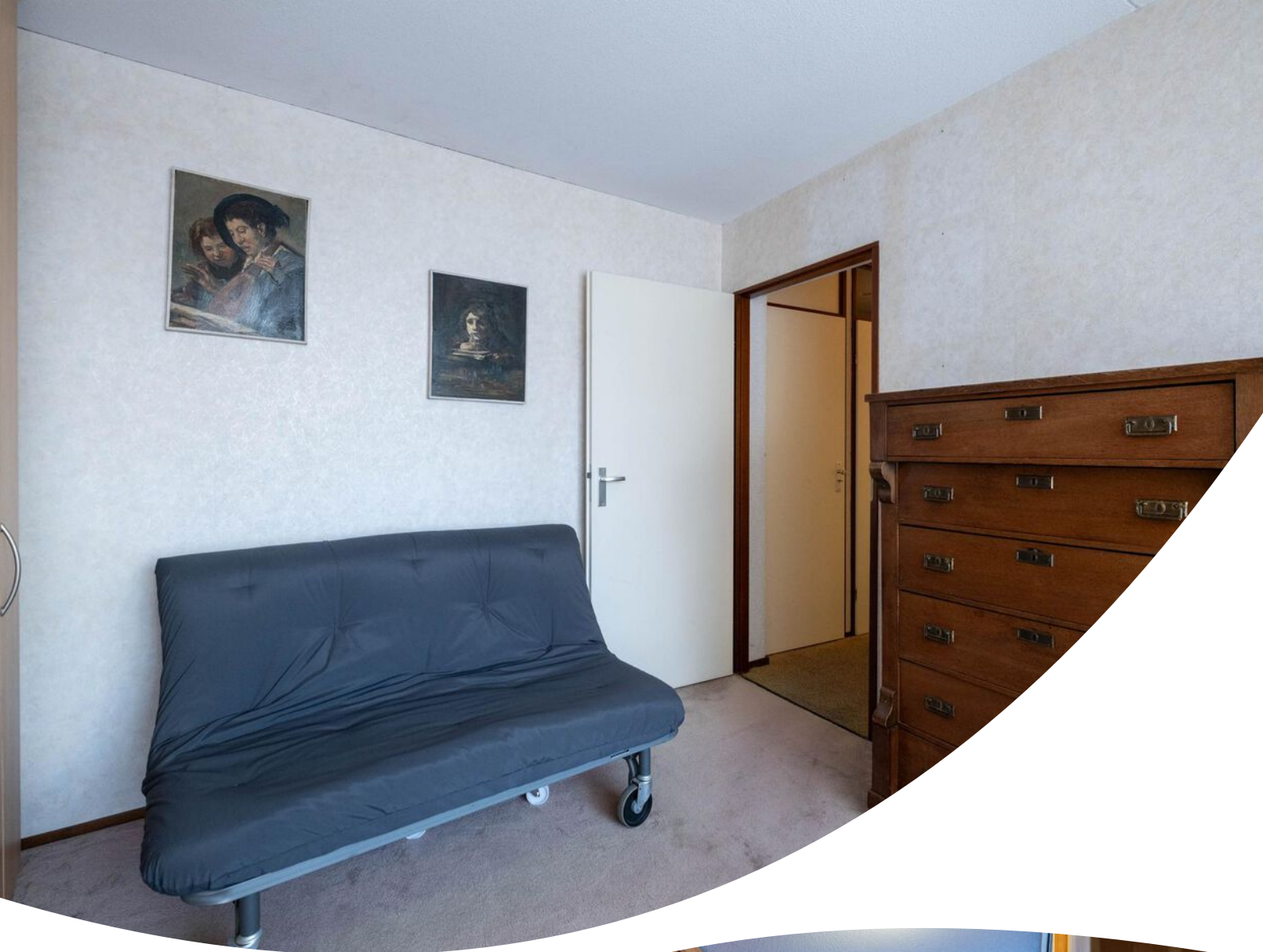


































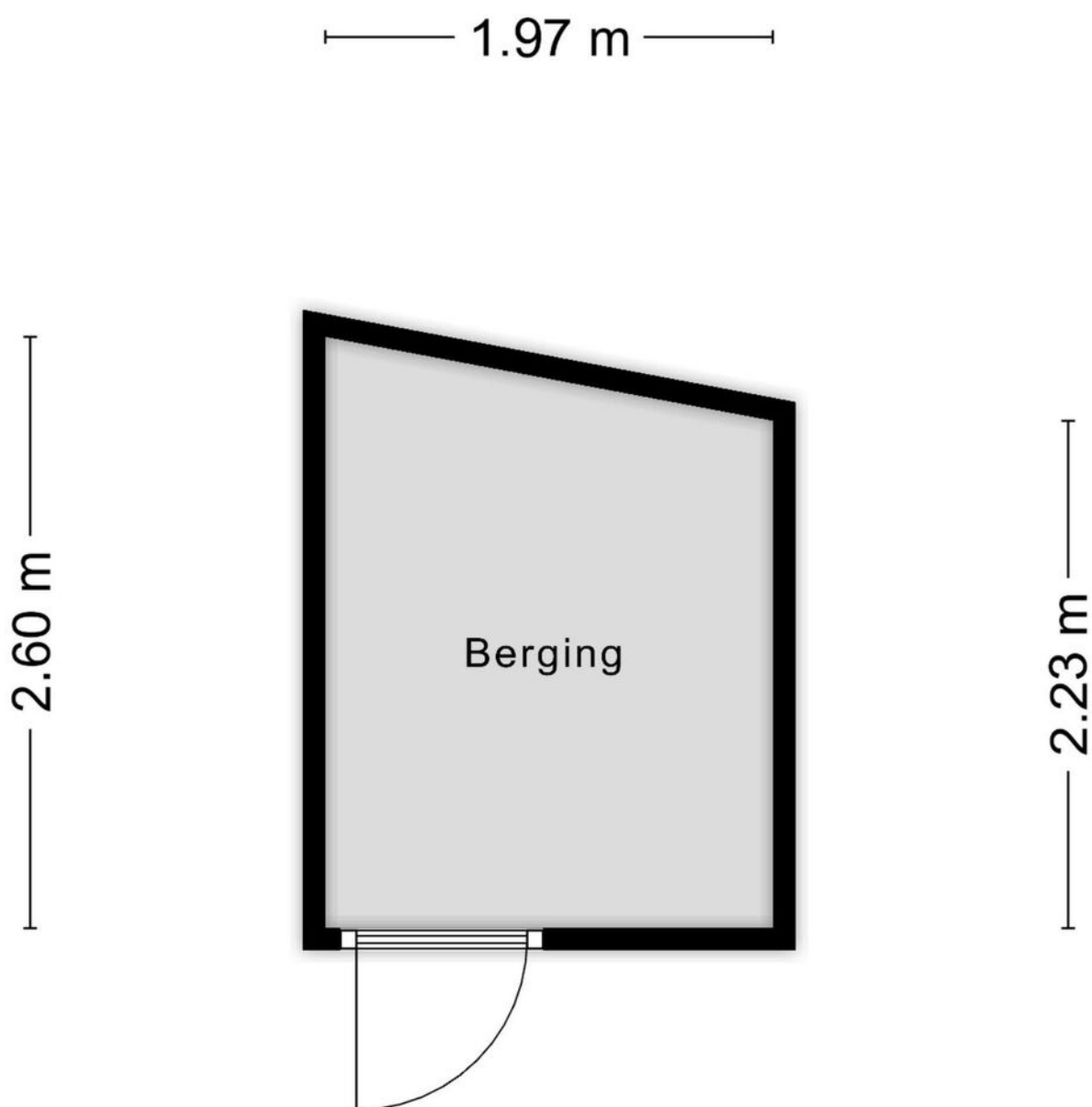




Plattegrond



Plattegrond



Aan de plattegronden kunnen geen rechten worden ontleend
© Zibber www.zibber.nl

Locatie op de kaart



Lijst van zaken

	Blijft achter	Gaat mee	Ter overname
Woning - Interieur			
Verlichting, te weten			
- inbouwspots/dimmers	X		
- opbouwspots/armaturen/lampen/dimmers	X		
- losse (hang)lampen	X		
(Losse)kasten, legplanken, te weten			
- Vaste kasten in beide slaapkamers	X		
Raamdecoratie/zonwering binnen, te weten			
- gordijnrails	X		
- gordijnen	X		
- overgordijnen	X		
- vitrages	X		
- rolgordijnen	X		
- lamellen	X		
- jaloezieën	X		
Vloerdecoratie, te weten			
- vloerbedekking	X		
Woning - Keuken			
Keukenblok (met bovenkasten)	X		
Keuken (inbouw)apparatuur, te weten			
- kookplaat	X		
- afzuigkap	X		
- koelkast	X		
- vriezer	X		
- vaatwasser	X		
Woning - Sanitair/sauna			
Toilet met de volgende toebehoren			
- toilet	X		
- toiletrolhouder	X		
- toiletborstel(houder)	X		
- fontein	X		

Lijst van zaken

	Blijft achter	Gaat mee	Ter overname
Badkamer met de volgende toebehoren			
- ligbad	X		
- douche (cabine/scherm)	X		
- wastafel	X		
- wastafelmeubel	X		
- toilet	X		
- toiletrolhouder	X		
- toiletborstel(houder)	X		
Woning - Exterieur/installaties/veiligheid/energiebesparing			
Brievenbus	X		
Kluis	X		
(Voordeur)bel	X		
(Veiligheids)sloten en overige inbraakpreventie	X		
Rookmelders	X		
(Klok)thermostaat	X		
Screens	X		
Zonwering buiten	X		
Telefoonaansluiting/internetaansluiting	X		
Veiligheidsschakelaar wasautomaat	X		
Waterslot wasautomaat	X		
Warmwatervoorziening, te weten			
- CV-installatie	X		

Heeft u interesse?



**MAKELAARDIJ
& TAXATIES**

Hoofdwachtstraat 1 A
3221 AC Hellevoetsluis

0181-301009
info@wmmakelaardij.nl
www.wmmakelaardij.nl