



HELLEVOETSLUIS  
Dreef 52

Vraagprijs  
€ 325.000,-

# Dreef 52



**MAKELAARDIJ  
& TAXATIES**

0181-301009 | [info@wmmakelaardij.nl](mailto:info@wmmakelaardij.nl)  
[www.wmmakelaardij.nl](http://www.wmmakelaardij.nl)

# Kenmerken & specificaties

Bouwjaar:  
1977

Soort:  
eengezinswoning

kamers:  
5

Inhoud:  
406 m<sup>3</sup>

Woonoppervlakte:  
115 m<sup>2</sup>

Perceeloppervlakte:  
119 m<sup>2</sup>

Overige inpandige ruimte:  
-

Gebouwgebonden buitenruimte:  
-

Externe bergruimte:  
7 m<sup>2</sup>

Energie label  
A



# Omschrijving

Instapklare gezinswoning op een centrale locatie in Hellevoetsluis!

Op korte afstand van het centrum van Hellevoetsluis, de sfeervolle oude vesting én het Haringvliet, ligt deze gemoderniseerde en verduurzaamde tussenwoning. Met vier slaapkamers, een goede afwerking en een onderhoudsvriendelijke tuin is dit de ideale woning voor gezinnen die op zoek zijn naar comfort en ruimte.

Indeling:

• Begane grond:

Bij binnenkomst tref je in de hal een moderne toiletruimte en de meterkast. De keuken is keurig ingericht met aan beide zijden de keukenopstelling en is uitgerust met inbouwapparatuur van Siemens, waaronder een vaatwasser, combi-oven, stoom-/heteluchtoven, inductiekookplaat met geïntegreerde afzuiging, koelkast, vriezer én een Quooker. De gezellige woonkamer aan de achterzijde beschikt over een houtkachel en biedt directe toegang tot de achtertuin. De begane grond is voorzien van een plavuizen vloer met vloerverwarming en strak gestucte wanden en plafonds.

• Eerste verdieping:

Via de overloop zijn de 3 slaapkamers bereikbaar alsmede de geheel betegelde badkamer met ligbad, zwevend toilet en wastafel met meubel.

• Tweede verdieping:

Via een vaste trap bereikt u de overloop met de opstelplaats voor de c.v. combi-ketel. De ruime vierde slaapkamer beschikt over een wastafelmeubel.

• Buiten:

De achtertuin is grotendeels bestraat en dus onderhoudsvriendelijk. Daarnaast is er een stenen berging aanwezig, ideaal voor fietsen of tuinspullen.

Bijzonderheden:

- Bouwjaar 1977
- Energielabel A
- 119 m<sup>2</sup> eigen grond
- Vloer- en spouwisolatie (2023)
- Plavuizen vloer met vloerverwarming op de begane grond (2020)
- Houten ramen en kozijnen deels met HR++ beglazing
- 6 zonnepanelen (2023)
- Vernieuwde binnendeuren
- PVC laminaat op de trap, vloer van de hal en overloop
- Vernieuwde groepenkast (2020)
- Keuken uit 2020
- De badkamer is in 2018 vernieuwd

Kortom: een complete, duurzame en instapklare woning op een geweldige locatie!

Deze informatie is door ons met de nodige zorgvuldigheid samengesteld. Onzerzijds wordt echter geen enkele aansprakelijkheid aanvaard door enige onvolledigheid, onjuistheid of anderszins, dan wel de gevolgen daarvan. Alle opgegeven maten en oppervlakten zijn indicatief. Van toepassing zijn de Vastgoedpro voorwaarden. De meetinstructie is gebaseerd op NEN2580. De meetinstructie is bedoeld om een meer eenduidige manier van meten toe te passen voor het geven van een indicatie van de gebruiksoppervlakte. De meetinstructie sluit verschillen in meetuitkomsten niet volledig uit, door bijvoorbeeld interpretatieverschillen, afrondingen of beperkingen bij het uitvoeren van de meting. Koper vrijwaart verkoper alsmede (de medewerkers van) WM Makelaardij van alle aansprakelijkheid ter zake van eventueel later te constateren verschillen in maatvoering van zowel gebruiksoppervlakte als inhoud van de woning. Alle verstrekte informatie moet beschouwd worden als een uitnodiging tot het doen van een bod of om in onderhandeling te treden. Er kunnen geen rechten worden ontleend aan deze woninginformatie.

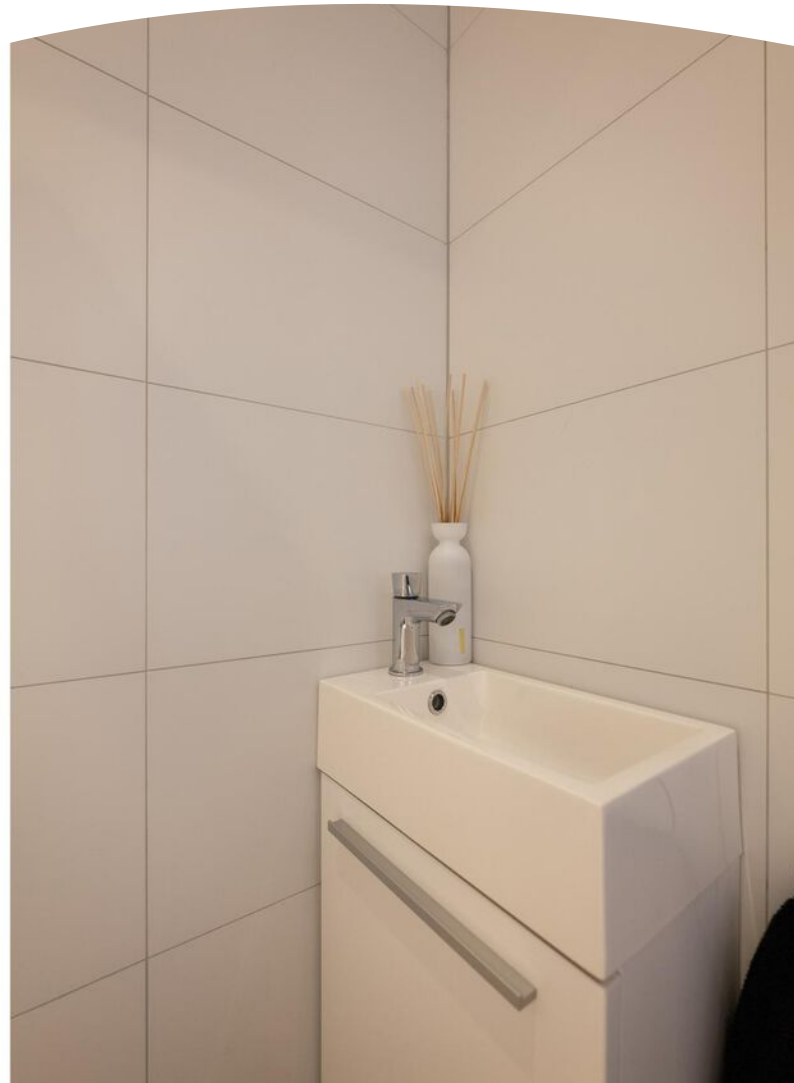




























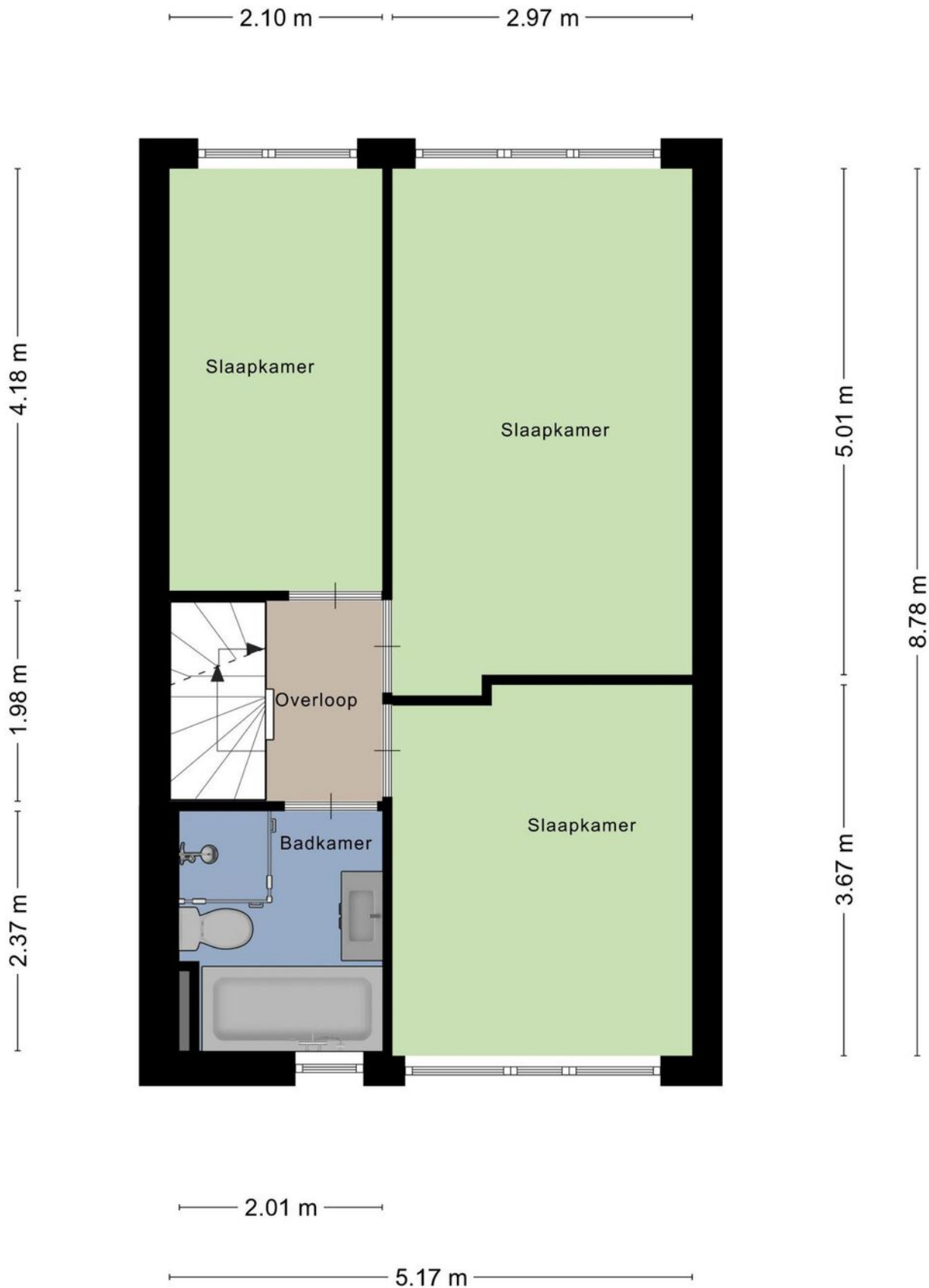




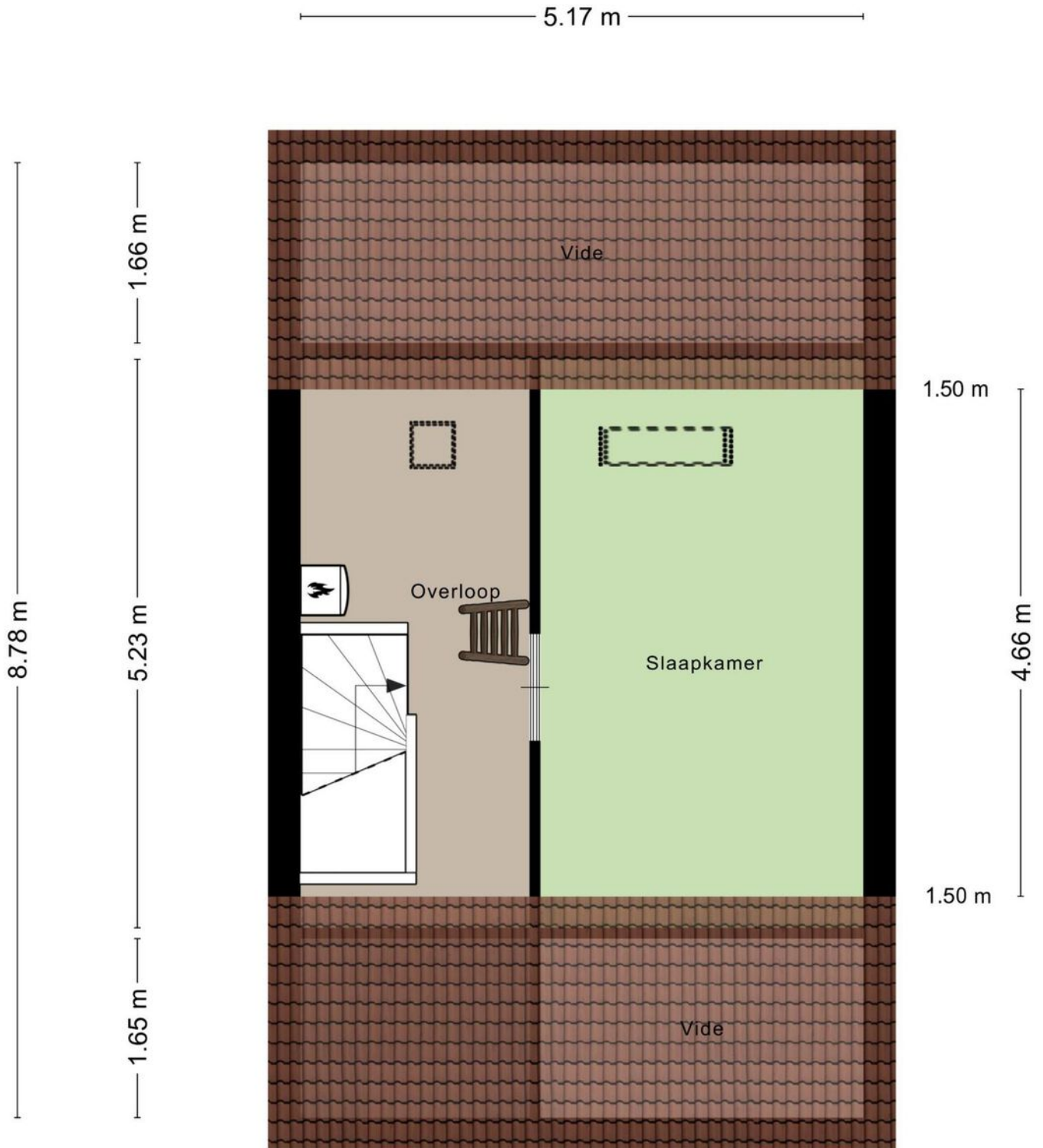
# Plattegrond



# Plattegrond



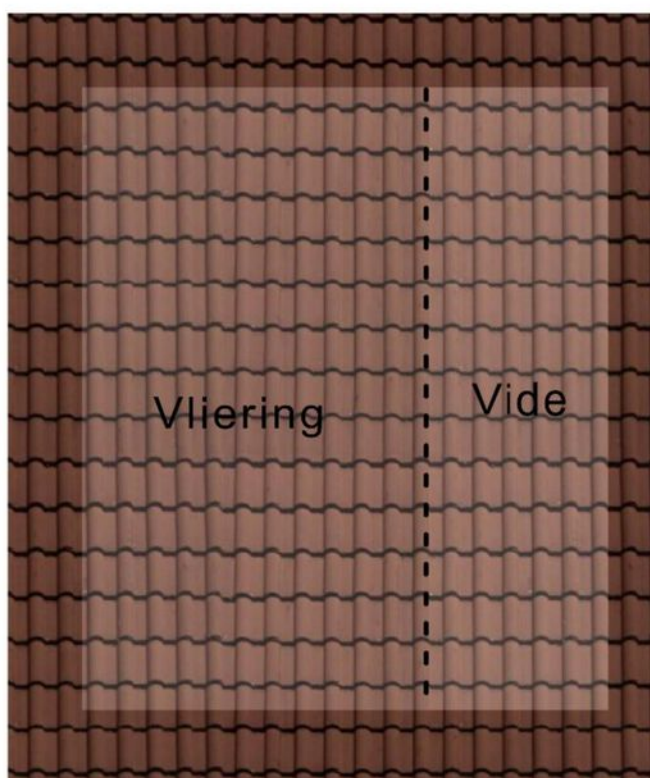
# Plattegrond



# Plattegrond

2.13 m

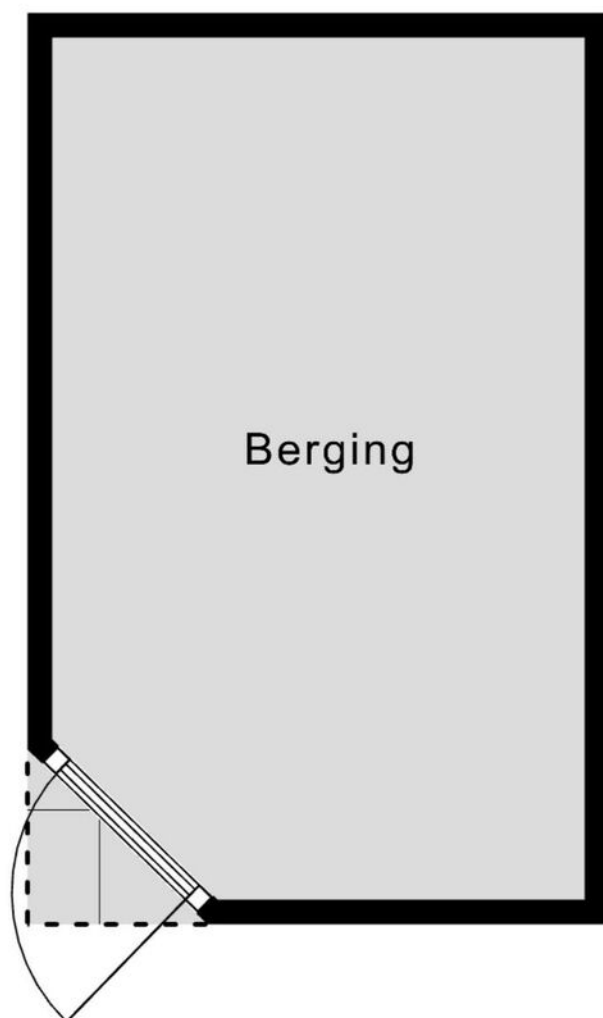
2.52 m



Aan de plattegronden kunnen geen rechten worden ontleend  
© Zibber [www.zibber.nl](http://www.zibber.nl)

# Plattegrond

2.15 m



3.49 m


Aan de plattegronden kunnen geen rechten worden ontleend  
© Zibber [www.zibber.nl](http://www.zibber.nl)

# Kadastrale kaart

Kadastrale kaart

Uw referentie: Dreef 52



12345	Deze kaart is noordgericht	Schaal 1: 500	
25	Perceelnummer	Kadastrale gemeente Hellevoetsluis	
—	Huisnummer	Sectie E	
—	Vastgestelde kadastrale grens	Perceel 3137	
—	Voorlopige kadastrale grens		
—	Administratieve kadastrale grens		
—	Bebouwing		

Voor een eensluidend uittreksel, geleverd op 28 maart 2025  
De bewaarder van het kadaster en de openbare registers

Aan dit uittreksel kunnen geen betrouwbare maten worden ontleend.  
De Dienst voor het kadaster en de openbare registers behoudt zich de intellectuele eigendomsrechten voor, waaronder het auteursrecht en het databankenrecht.





# Lijst van zaken

	Blijft achter	Gaat mee	Ter overname
<b>Woning - Interieur</b>			
Houtkachel			X
Designradiator(en)	X		
Radiatorafwerking	X		
Verlichting, te weten			
- inbouwspots/dimmers	X		
- opbouwspots/armaturen/lampen/dimmers		X	
- losse (hang)lampen		X	
(Losse)kasten, legplanken, te weten			
- Pax kledingkasten grote slaapkamer			X
- Kast slaapkamer voorkant	X		
Raamdecoratie/zonwering binnen, te weten			
- gordijnrails	X		
- overgordijnen		X	
- vitrages	X		
- rolgordijnen	X		
- (losse) horren/rolhorren		X	
Vloerdecoratie, te weten			
- vloerbedekking	X		
- laminaat	X		
- plavuizen	X		
<b>Woning - Keuken</b>			
Keukenblok (met bovenkasten)	X		
Keuken (inbouw)apparatuur, te weten			
- kookplaat	X		
- oven	X		
- combi-oven/combimagnetron	X		
- koelkast	X		
- vriezer	X		
- vaatwasser	X		
- Quooker	X		
- Combi stoomoven / oven	X		

# Lijst van zaken

	Blijft achter	Gaat mee	Ter overname
<b>Woning - Sanitair/sauna</b>			
Toilet met de volgende toebehoren			
- toilet	X		
- toiletrolhouder		X	
- toiletborstel(houder)		X	
- fontein	X		
Badkamer met de volgende toebehoren			
- ligbad	X		
- douche (cabine/scherf)	X		
- wastafel	X		
- wastafelmeubel	X		
- toilet	X		
- toiletrolhouder		X	
- toiletborstel(houder)	X		
<b>Woning - Exterieur/installaties/veiligheid/energiebesparing</b>			
Rookmelders	X		
(Klok)thermostaat	X		
Zonwering buiten	X		
Zonnepanelen	X		
Warmwatervoorziening, te weten			
- CV-installatie	X		
<b>Tuin - Inrichting</b>			
Tuinaanleg/bestrating	X		
<b>Tuin - Overig</b>			
Overige tuin, te weten			
- (sier)hek	X		

# Bekijk deze woning online!

Facebook: WM Makelaardij & Taxaties  
Instagram: wmmakelaardij



Dreef 52, Hellevoetsluis



# Heeft u interesse?



**MAKELAARDIJ  
& TAXATIES**

Hoofdwachtstraat 1 A  
3221 AC Hellevoetsluis

0181-301009  
info@wmmakelaardij.nl  
www.wmmakelaardij.nl