



HELLEVOETSLUIS
Willems Fopsstraat 12

Vraagprijs
€ 315.000,- k.k.

Willems Fopsstraat 12



**MAKELAARDIJ
& TAXATIES**

0181-301009 | info@wmmakelaardij.nl
www.wmmakelaardij.nl

Kenmerken & specificaties



Bouwjaar:
1960

Soort:
eengezinswoning

kamers:
4

Inhoud:
332 m³

Woonoppervlakte:
82 m²

Perceeloppervlakte:
131 m²

Overige inpandige ruimte:
7 m²

Gebouwgebonden buitenruimte:
-

Externe bergruimte:
8 m²

Energie label
C

Omschrijving

Keurig onderhouden tussenwoning in een gezellige woonwijk

Deze keurig onderhouden tussenwoning is gelegen in een gezellige en kindvriendelijke woonwijk in Hellevoetsluis. De woning heeft een ideale ligging ten opzichte van winkels, scholen, openbaar vervoer en sportvoorzieningen. De huidige eigenaar heeft hier jarenlang met veel plezier gewoond en is nu op zoek naar een nieuwe eigenaar die net zo kan genieten van deze fijne woning.

Indeling:

• Begane grond:

Bij binnenkomst kom je in de hal met meterkast en een toilet. Vanuit de hal bereik je de lichte doorzonwoonkamer, die dankzij de grote ramen veel natuurlijk licht binnenlaat. De woonkamer beschikt bovendien over een sfeervolle open haard.

De dichte keuken bevindt zich aan de achterzijde van de woning en is netjes, maar eenvoudig ingericht. De keuken heeft kastruimte aan beide zijden en is voorzien van een vaatwasser, gaskookplaat, afzuigkap en magnetron. Aansluitend vind je de praktische bijkeuken, waar ruimte is voor witgoed en die toegang geeft tot de achtertuin.

• Eerste verdieping:

Via de overloop bereik je drie slaapkamers en de gedeeltelijk betegelde badkamer. De badkamer is voorzien van een douche en een wastafel.

• Tweede verdieping:

De bergzolder is bereikbaar via een vlizotrap en biedt extra opbergruimte. Hier bevindt zich ook de opstelplaats van de cv-combiketel.

• Buitenruimte

De achtertuin ligt op het westen, waardoor je hier heerlijk van de middag- en avondzon kunt genieten. De tuin is ingericht met bestrating, split en borders. Achterin de tuin bevindt zich een stenen berging en een kleine overkapping.

Bijzonderheden:

- Bouwjaar 1960
- 131 m² eigen grond
- Energielabel C
- Energielabel C

C

- HR c.v. combi-ketel uit 2023
- Dakisolatie aanwezig
- Rolluiken op de begane grond en 1e verdieping aan de voor- en achterzijde
- Kunststof ramen en kozijnen gedeeltelijk met HR++ en HR+ beglazing





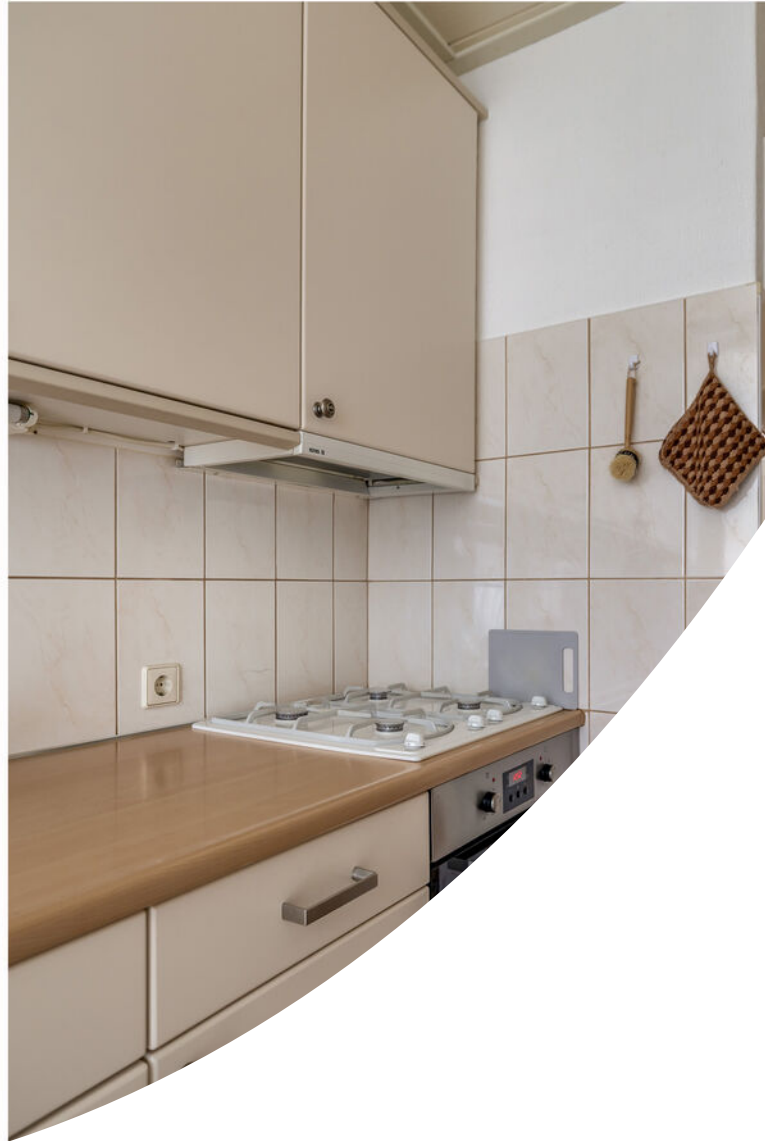








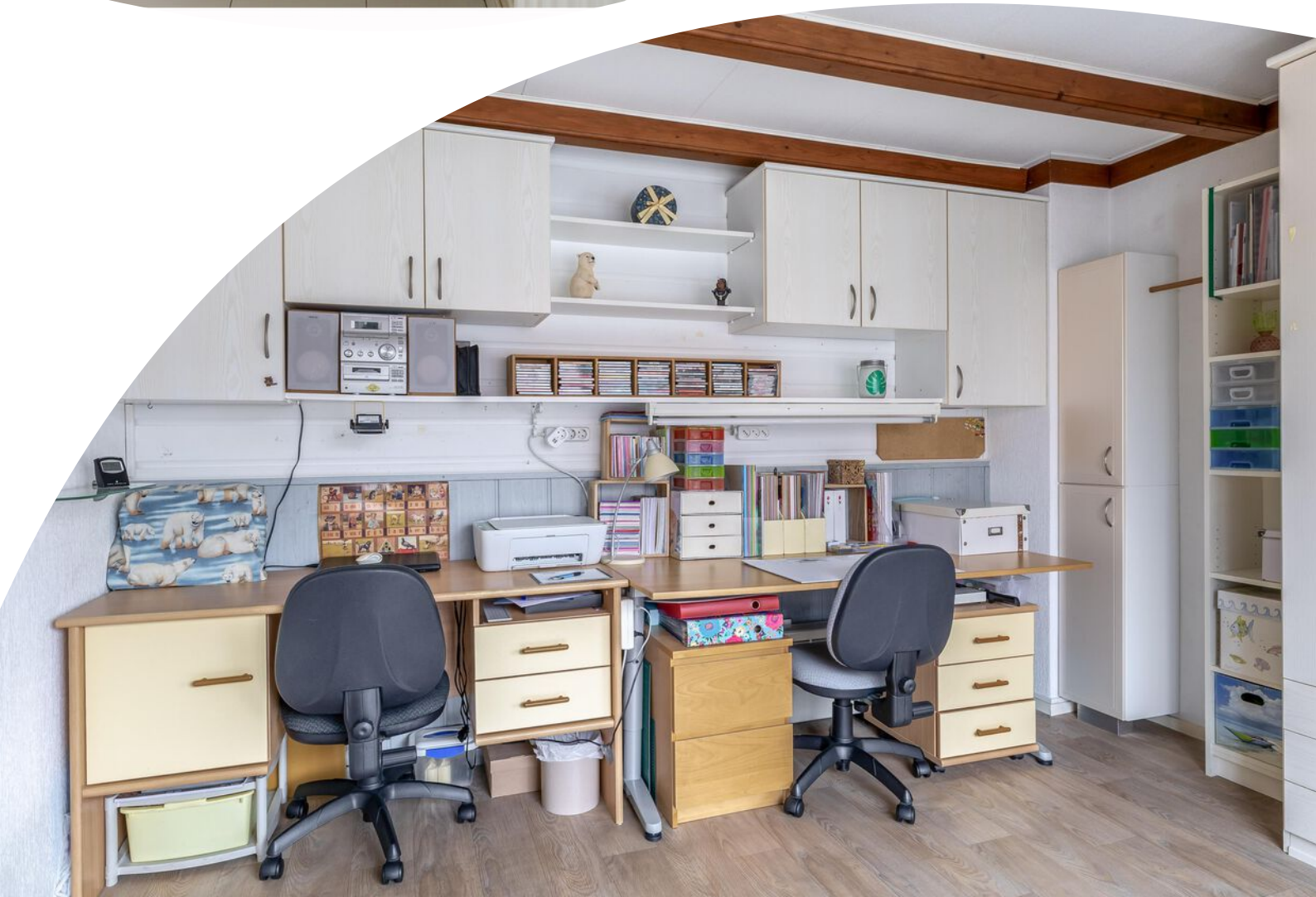


















Plattegrond



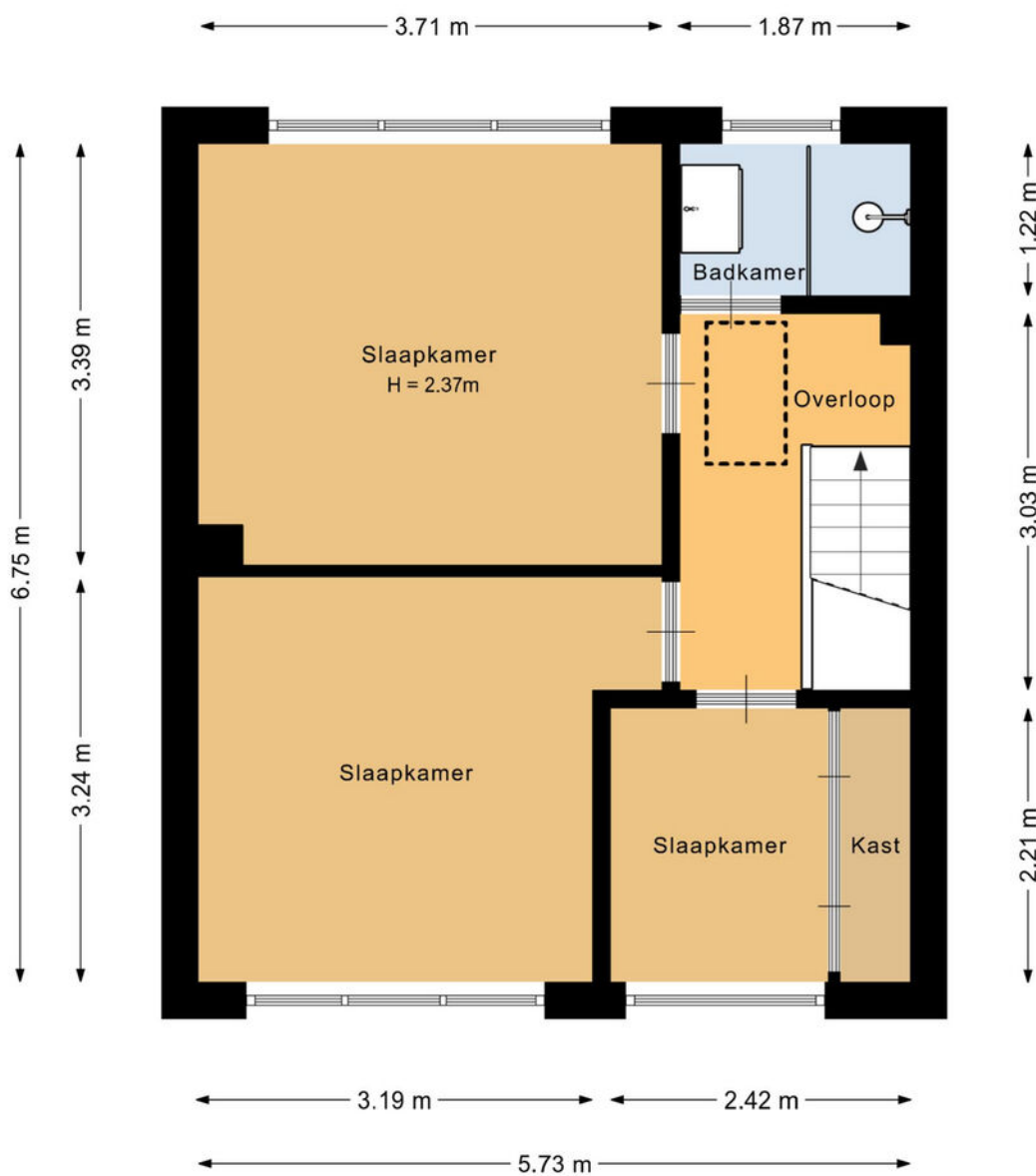
Deze plattegrond is met de meeste zorg samengesteld.
Er kunnen geen rechten aan worden ontleend.



Plattegrond



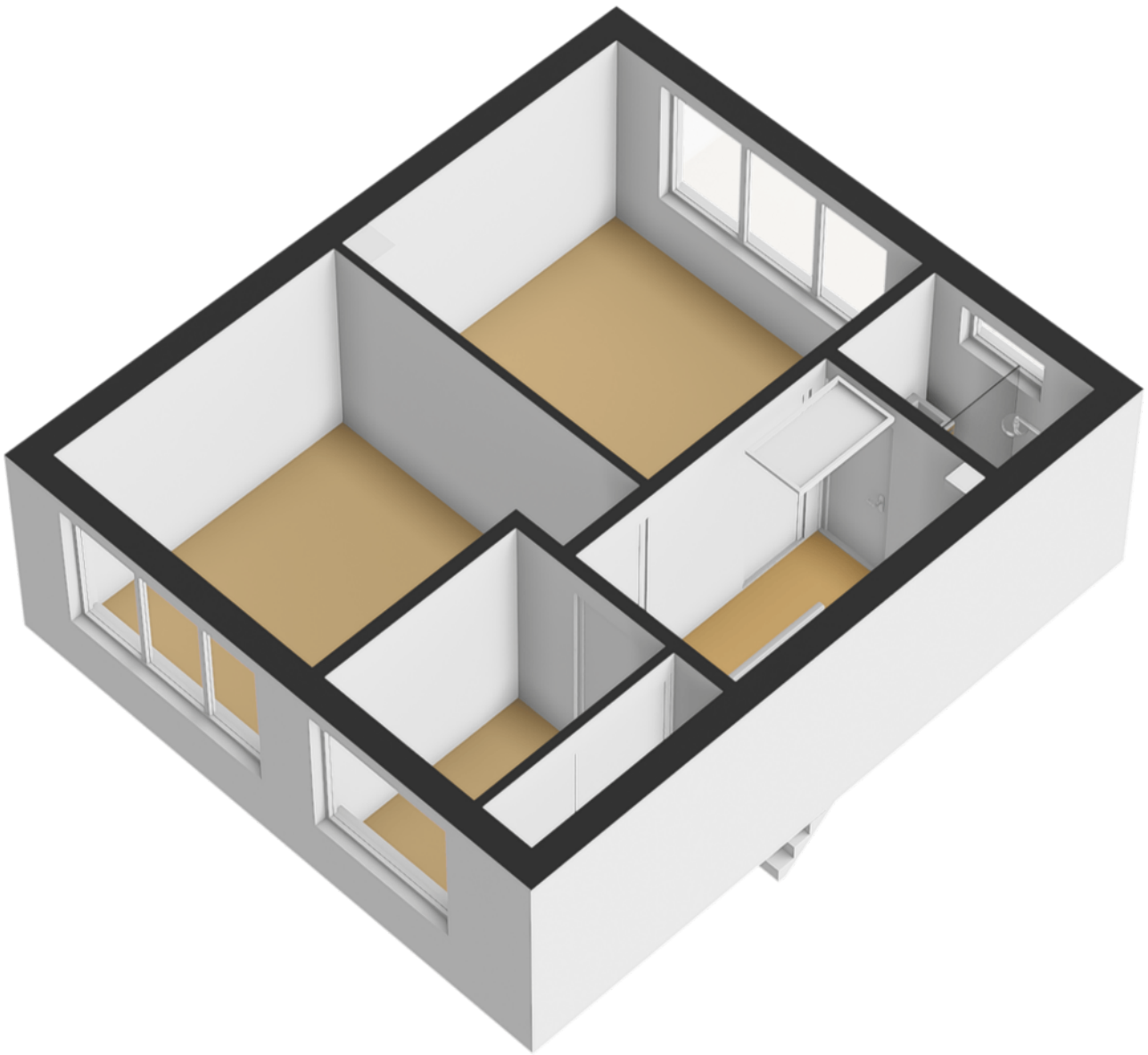
Plattegrond



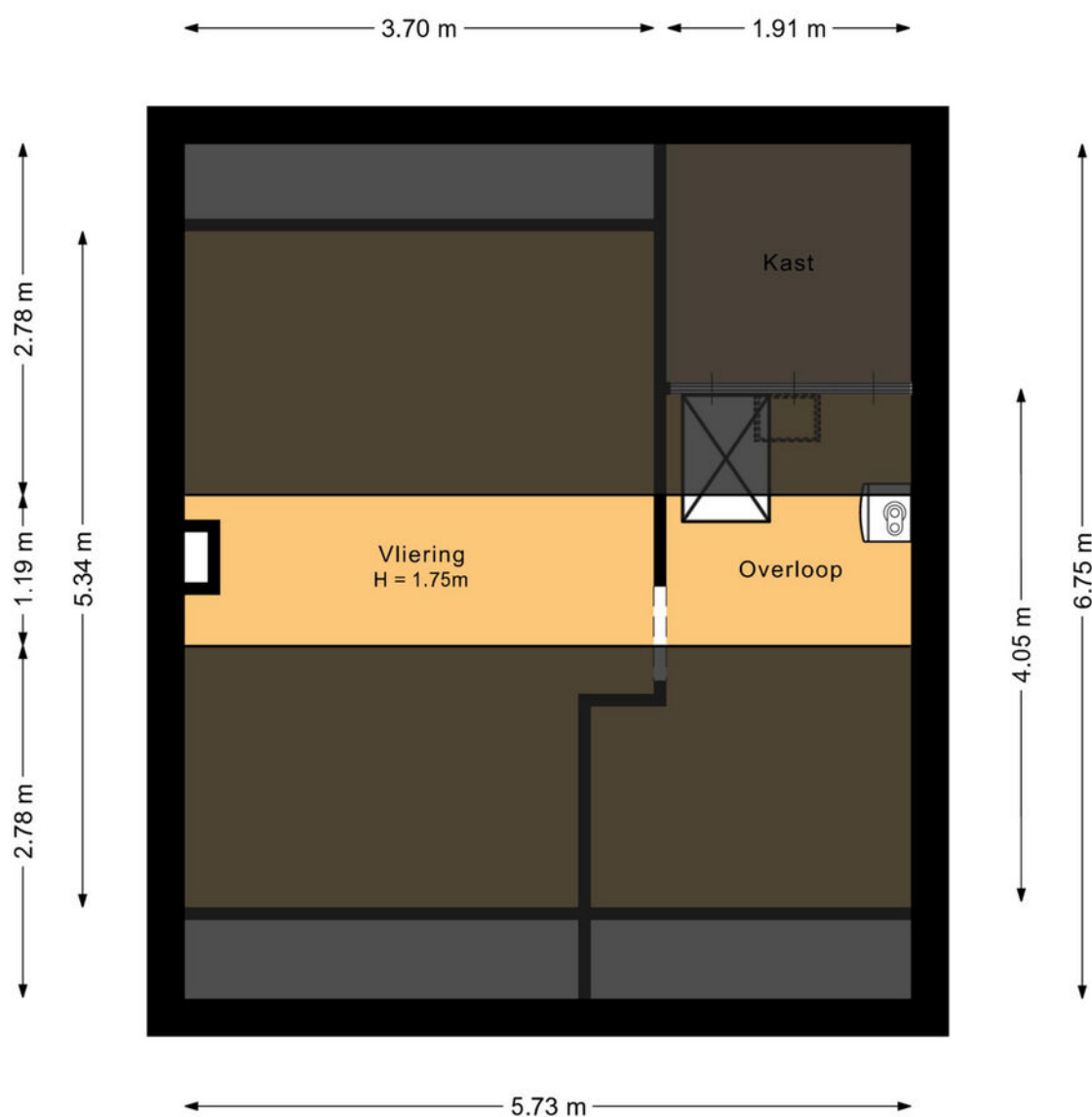
Deze plattegrond is met de meeste zorg samengesteld.
Er kunnen geen rechten aan worden ontleend.



Plattegrond



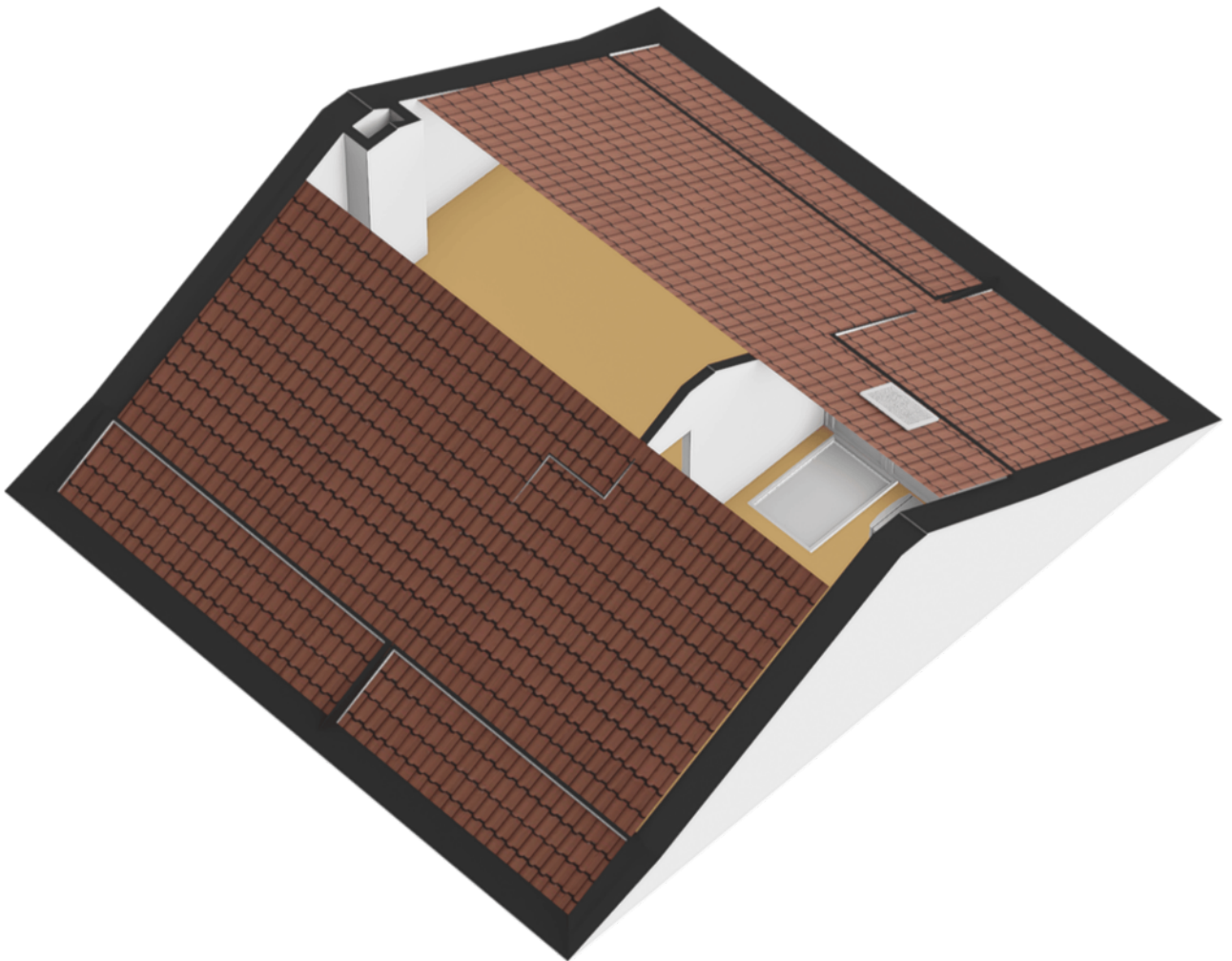
Plattegrond



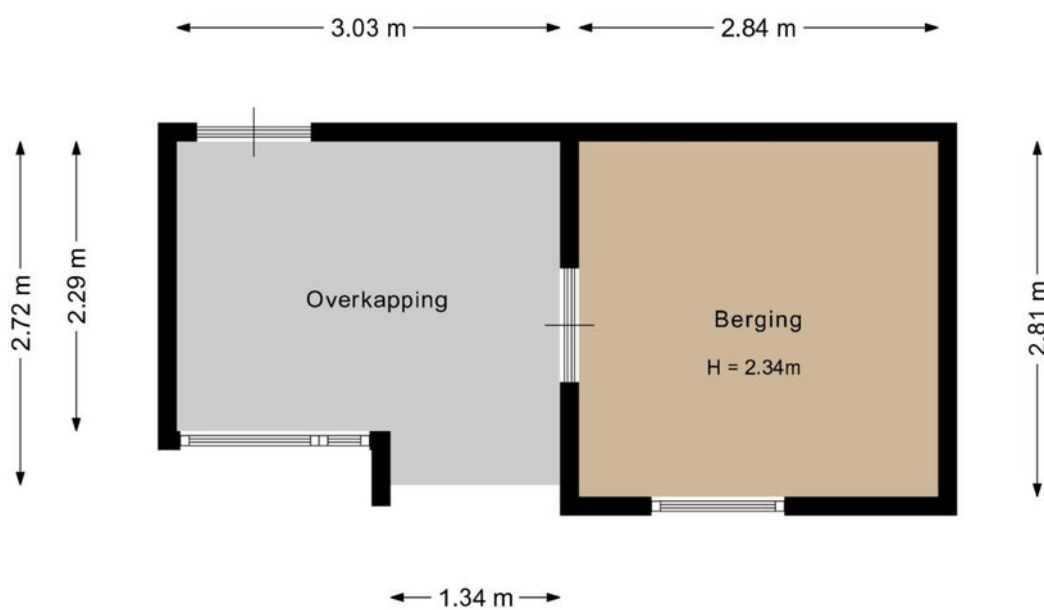
Deze plattegrond is met de meeste zorg samengesteld.
Er kunnen geen rechten aan worden ontleend.



Plattegrond



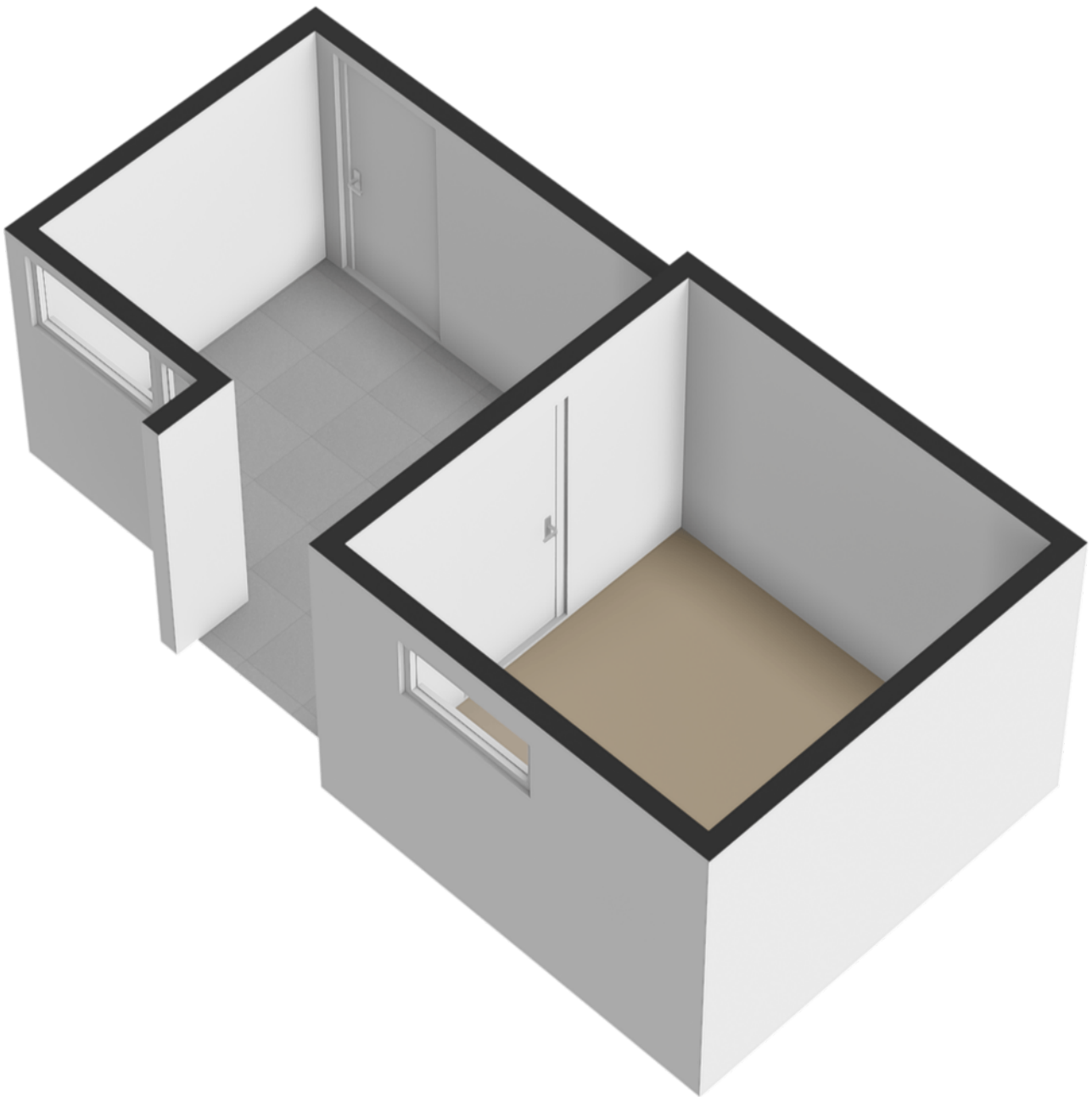
Plattegrond



Deze plattegrond is met de meeste zorg samengesteld.
Er kunnen geen rechten aan worden ontleend.



Plattegrond




Kadastrale kaart

Kadastrale kaart

Uw referentie: WF- 12

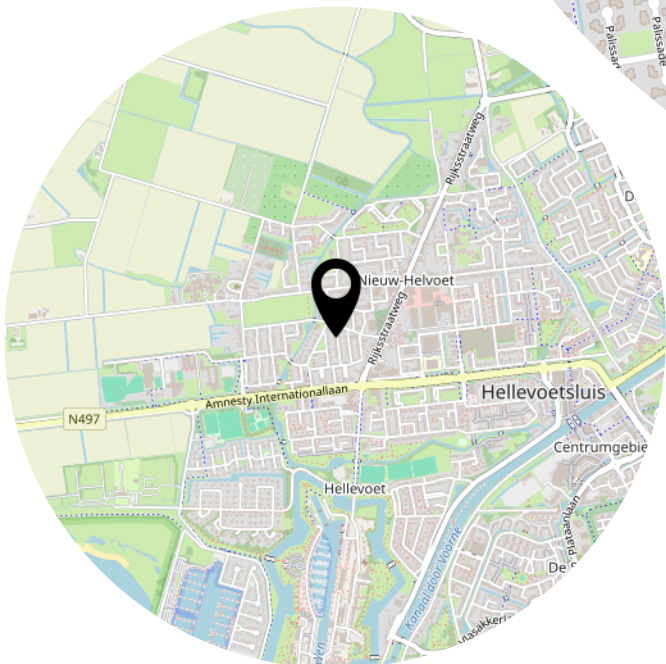
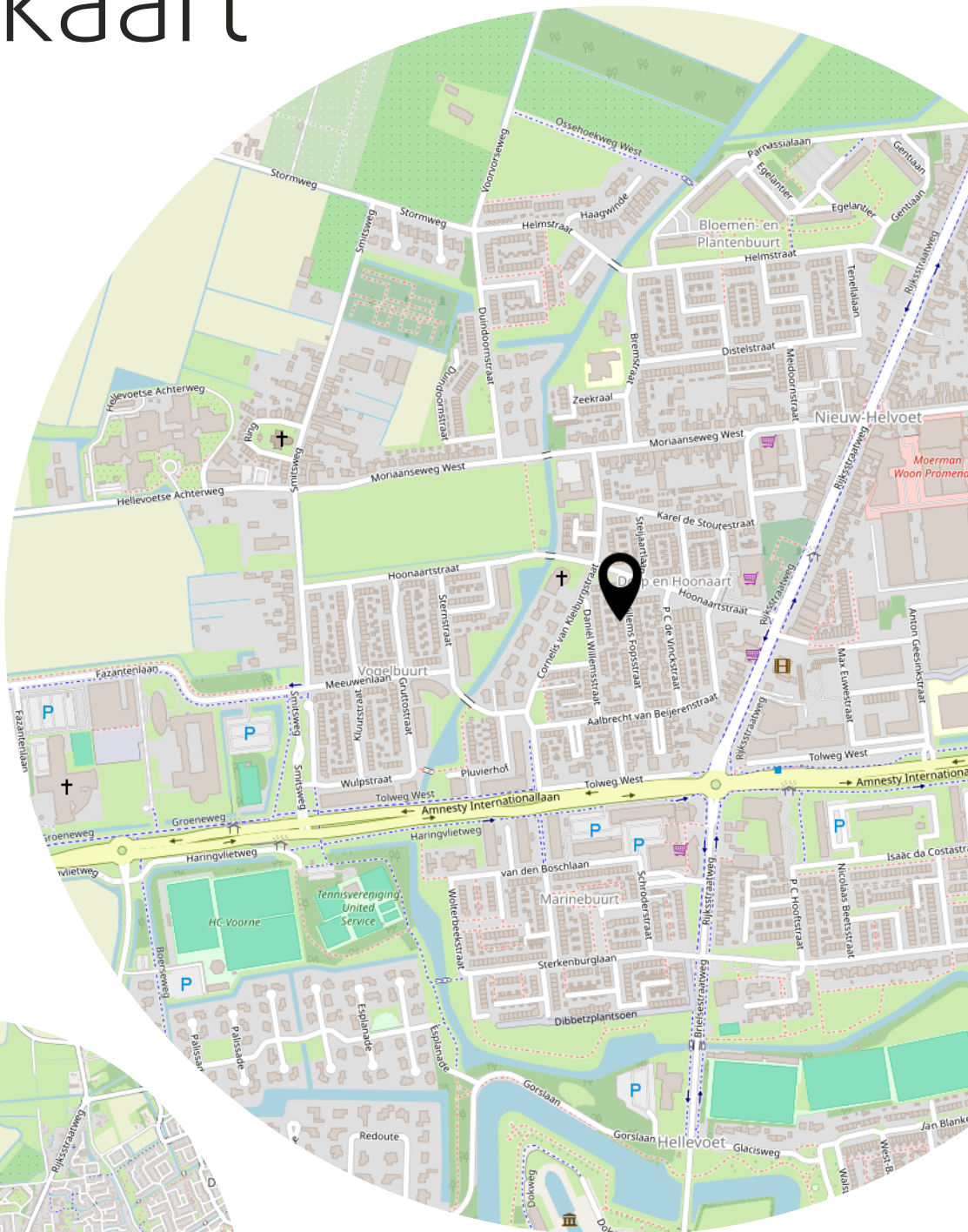


12345	Deze kaart is noordgericht	Schaal 1: 500	
25	Perceelnummer	Kadastrale gemeente Hellevoetsluis	
	Huisnummer	Sectie C	
	Vastgestelde kadastrale grens	Perceel 1643	
	Voorlopige kadastrale grens		
	Administratieve kadastrale grens		
	Bebouwing		

Voor een eensluidend uittreksel, geleverd op 5 maart 2026
De bewaarder van het kadaster en de openbare registers

Aan dit uittreksel kunnen geen betrouwbare maten worden ontleend.
De Dienst voor het kadaster en de openbare registers behoudt zich de intellectuele eigendomsrechten voor, waaronder het auteursrecht en het databankenrecht.

Locatie op de kaart



Lijst van zaken

	Blijft achter	Gaat mee	Ter overname
Woning - Interieur			
(Voorzet) openhaard met toebehoren	X		
Verlichting, te weten			
- inbouwspots/dimmers	X		
- opbouwspots/armaturen/lampen/dimmers	X		
- losse (hang)lampen	X		
- lamp woonkamer gaat mee		X	
(Losse)kasten, legplanken, te weten			
- witte linnenkast en losse bovenkastjes achter slaapkamer	X		
- schuifwandenkast kleine kamer	X		
Raamdecoratie/zonwering binnen, te weten			
- gordijnrails	X		
- gordijnen	X		
- overgordijnen	X		
- vitrages	X		
- rolgordijnen	X		
- lamellen	X		
- jaloezieën	X		
- (losse) horren/rolhorren	X		
Vloerdecoratie, te weten			
- parketvloer	X		
- laminaat	X		
- plavuizen	X		
- vinyl slaapkamer	X		
Woning - Keuken			
Keukenblok (met bovenkasten)	X		
Keuken (inbouw)apparatuur, te weten			
- (gas)fornuis	X		
- afzuigkap	X		
- magnetron	X		
- oven	X		
- koel-vriescombinatie	X		
- vaatwasser	X		

Lijst van zaken

	Blijft achter	Gaat mee	Ter overname
Woning - Sanitair/sauna			
Toilet met de volgende toebehoren			
- toilet	X		
- toiletrolhouder	X		
- toiletborstel(houder)		X	
Badkamer met de volgende toebehoren			
- douche (cabine/scherf)	X		
- wastafel	X		
- wastafelmeubel	X		
- planchet	X		
Woning - Exterieur/installaties/veiligheid/energiebesparing			
Kluis	X		
(Voordeur)bel	X		
Rookmelders	X		
(Klok)thermostaat	X		
Rolluiken	X		
Zonwering buiten	X		
Warmwatervoorziening, te weten			
- CV-installatie	X		
Tuin - Inrichting			
Tuinaanleg/bestrating	X		
Beplanting	X		
Tuin - Verlichting/installaties			
Buitenverlichting	X		
Tijd- of schemerschakelaar/bewegingsmelder	X		
Tuin - Bebouwing			
Kasten/werkbank in tuinhuis/berging	X		

Heeft u interesse?



**MAKELAARDIJ
& TAXATIES**

Hoofdwachtstraat 1 A
3221 AC Hellevoetsluis

0181-301009
info@wmmakelaardij.nl
www.wmmakelaardij.nl