



SPIJKENISSE  
Spreeuwenhoek 14

Vraagprijs  
€ 375.000,- k.k.

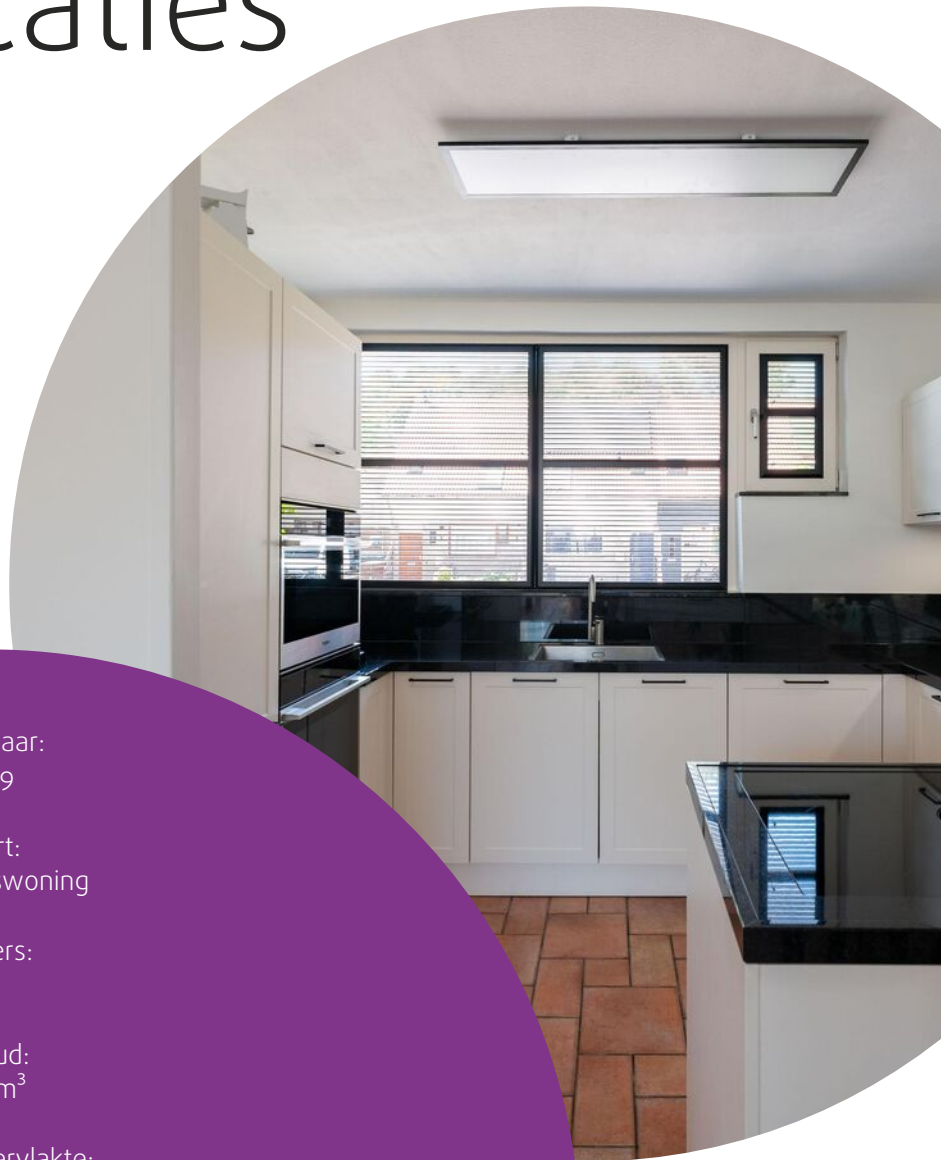
# Spreeuwenhoek 14



**MAKELAARDIJ  
& TAXATIES**

0181-301009 | [info@wmmakelaardij.nl](mailto:info@wmmakelaardij.nl)  
[www.wmmakelaardij.nl](http://www.wmmakelaardij.nl)

# Kenmerken & specificaties



Bouwjaar:  
1979

Soort:  
eengezinswoning

kamers:  
5

Inhoud:  
372 m<sup>3</sup>

Woonoppervlakte:  
112 m<sup>2</sup>

Perceeloppervlakte:  
151 m<sup>2</sup>

Overige inpandige ruimte:  
-

Gebouwgebonden buitenruimte:  
-

Externe bergruimte:  
3 m<sup>2</sup>

Energie label  
A

# Omschrijving

Rustig gelegen, instapklare tussenwoning met eigen parkeergelegenheid voor 2 auto's

In een rustige, doodlopende straat ligt deze verzorgde en recent gemoderniseerde tussenwoning met parkeergelegenheid op eigen terrein voor maar liefst twee auto's. De woning is de afgelopen jaren op diverse punten verbeterd en verduurzaamd, waardoor u hier zonder zorgen kunt intrekken.

Zo is de woning in 2024 voorzien van kunststof ramen en kozijnen met HR++ beglazing en zijn er zonnepanelen geplaatst. Ook binnen is er veel aandacht besteed aan comfort en afwerking: de wanden zijn gestuct, de badkamer en toiletruimte zijn in 2023 vernieuwd en in 2024 is er een vaste trap naar de tweede verdieping gerealiseerd.

Indeling:

- Begane grond:

Hal met meterkast en een moderne, geheel betegelde toiletruimte met zwevend toilet. De lichte woonkamer beschikt over een praktische trapkast en openslaande tuindeuren naar de achtertuin. Aan de voorzijde bevindt zich de open keuken met veel kastruimte en diverse inbouwapparatuur, waaronder een Bora inductiekookplaat met geïntegreerde afzuiging, koelkast, vriezer, vaatwasser, combi-magnetron en heteluchtoven.

- Eerste verdieping:

Overloop met toegang tot drie slaapkamers, allen voorzien van een vaste kast. De moderne, geheel betegelde badkamer is uitgerust met elektrische vloerverwarming, een dubbele wastafel met meubel, een inloopdouche met rainshower en een zwevend toilet.

- Tweede verdieping:

Via een vaste trap te bereiken overloop met wasruimte en opstelplaats voor de c.v.-combi-ketel. Daarnaast bevindt zich hier een vierde slaapkamer, eveneens met vaste kast.

- Buitenruimte

De voortuin is volledig bestraat, waardoor u eenvoudig twee auto's op eigen terrein kunt parkeren. De achtertuin beschikt over een houten berging en biedt voldoende ruimte om te genieten van het buitenleven.

Kortom: een moderne, goed onderhouden woning op een rustige locatie met veel praktische extra's en duurzame voorzieningen. Een ideale gezinswoning die u zo kunt betrekken!

Bijzonderheden:

- Bouwjaar 1979
- 151 m<sup>2</sup> eigen grond
- Energielabel A
- Remeha HR c.v. combi-ketel uit 2021
- Gestucte wanden
- 9 zonnepanelen geplaatst in 2021
- De badkamer is in 2023 vernieuwd net als de toiletruimte
- De dakpannen zijn in 2025 vernieuwd
- In 2024 is er een vaste trap geplaatst naar de 2e verdieping
- Plavuizen vloer met vloerverwarming op de begane grond

Deze informatie is door ons met de nodige zorgvuldigheid samengesteld. Desondanks kunnen aan de verstrekte gegevens geen rechten worden ontleend. Alle opgegeven maten, oppervlakten, indelingen en overige gegevens zijn indicatief en bedoeld als uitnodiging tot het doen van een bod. Eventuele afwijkingen of onjuistheden kunnen voorkomen. Kopers worden geadviseerd zelf onderzoek te doen naar zaken die voor hen van belang zijn. De NVM-voorwaarden zijn van toepassing.



















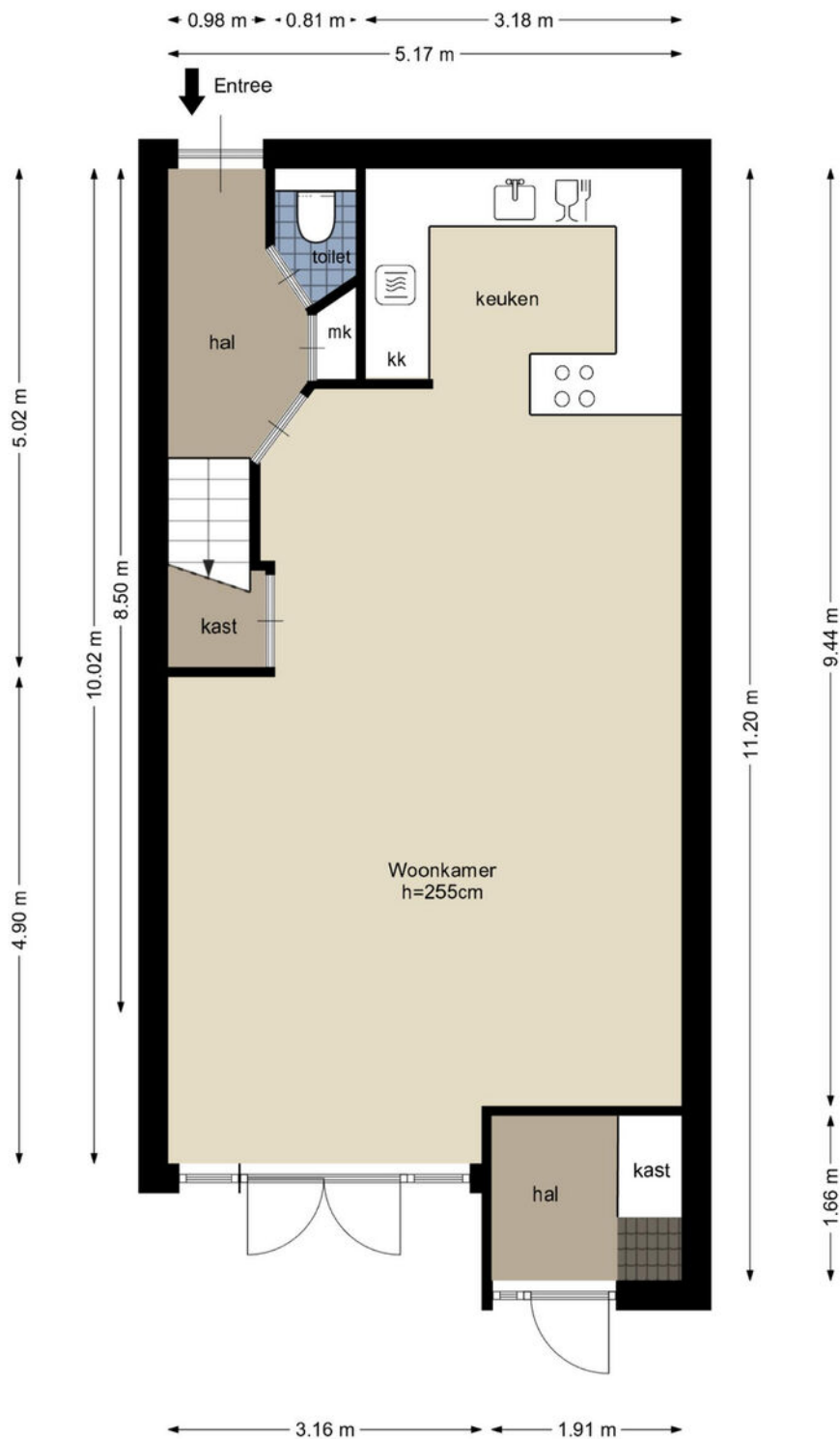






# Plattegrond

## BEGANE GROND



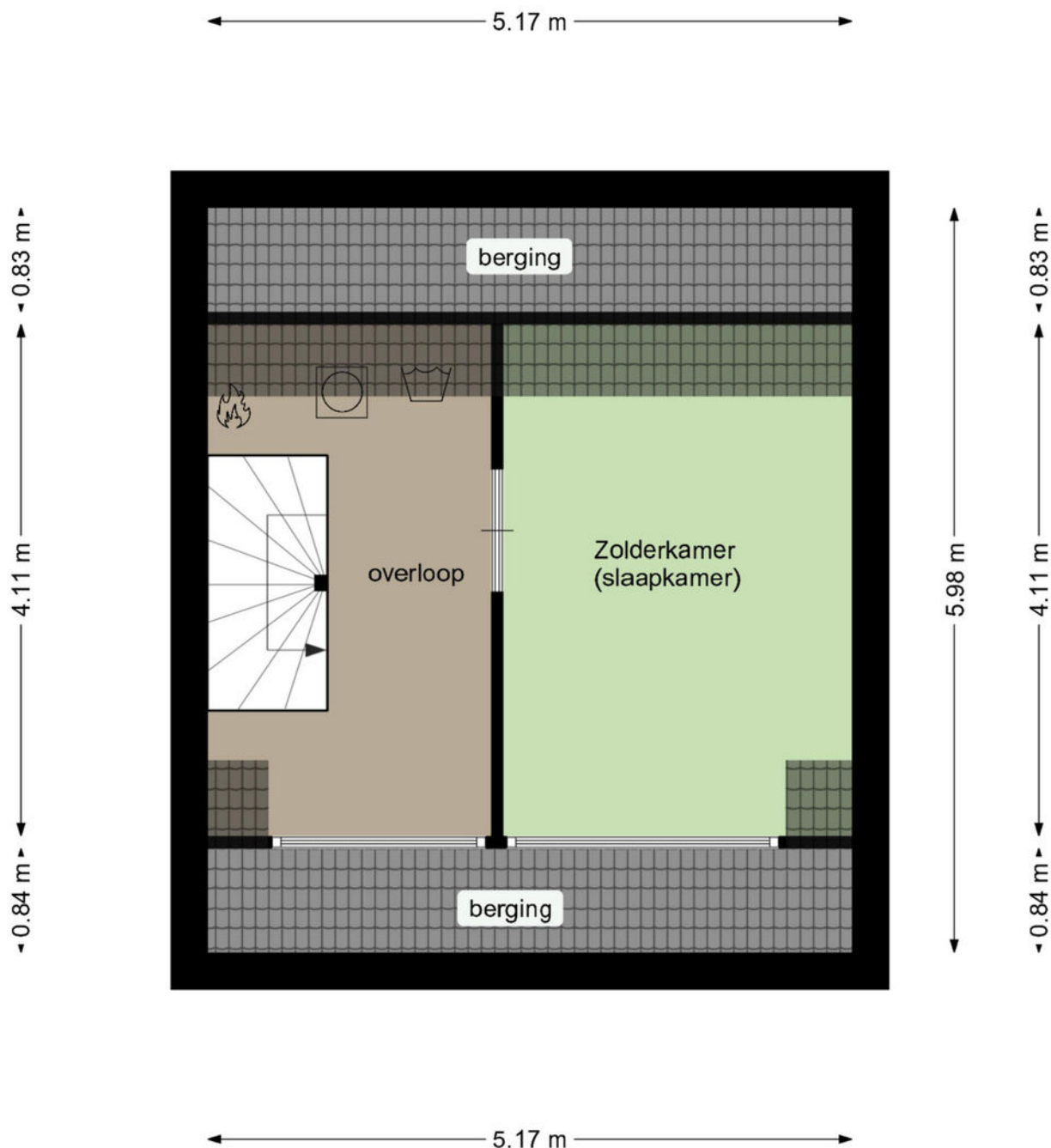
# Plattegrond

## 1e VERDIEPING



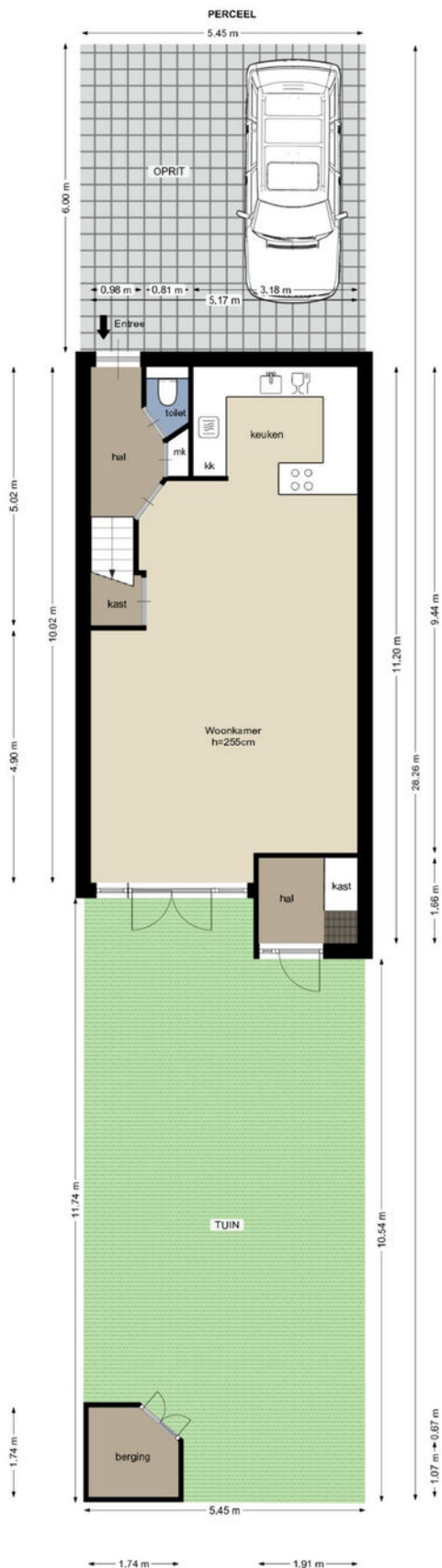
# Plattegrond

## 2e VERDIEPING



Deze plattegrond is met zorg samengesteld, maar er kunnen geen rechten aan worden ontleend.  
Alle maten en indelingen zijn indicatief.  
[WWW.INMETERRIJNMOND.NL](http://WWW.INMETERRIJNMOND.NL)

# Plattegrond




# Kadastrale kaart

Kadastrale kaart

Uw referentie: Spreeuwenhoek 14



<p>12345 25</p> <p>— Vastgestelde kadastrale grens</p> <p>— Voorlopige kadastrale grens</p> <p>— Administratieve kadastrale grens</p> <p>— Bebouwing</p>	<p>Deze kaart is noordgericht</p> <p>Perceelnummer</p> <p>Huisnummer</p> <p>Vastgestelde kadastrale grens</p> <p>Voorlopige kadastrale grens</p> <p>Administratieve kadastrale grens</p> <p>Bebouwing</p>	<p>Schaal 1: 500</p> <p>Kadastrale gemeente Spijkenisse</p> <p>Sectie D</p> <p>Perceel 7041</p>	
--	---	---	---

Aan dit uittreksel kunnen geen betrouwbare maten worden ontleend.  
De Dienst voor het kadaster en de openbare registers behoudt zich de intellectuele eigendomsrechten voor, waaronder het auteursrecht en het databankenrecht.

Voor een eensluidend uittreksel, geleverd op 20 mei 2026  
De bewaarder van het kadaster en de openbare registers

# Locatie op de kaart



# Lijst van zaken

	Blijft achter	Gaat mee	Ter overname
<b>Woning - Interieur</b>			
Verlichting, te weten			
- inbouwspots/dimmers	X		
- opbouwspots/armaturen/lampen/dimmers	X		
- losse (hang)lampen	X		
Raamdecoratie/zonwering binnen, te weten			
- jaloezieën	X		
Vloerdecoratie, te weten			
- vloerbedekking	X		
- laminaat	X		
- plavuizen	X		
Overig, te weten			
- spiegelwanden		X	
<b>Woning - Keuken</b>			
Keukenblok (met bovenkasten)	X		
Keuken (inbouw)apparatuur, te weten			
- kookplaat	X		
- (gas)fornuis	X		
- oven	X		
- combi-oven/combimagnetron	X		
- koel-vriescombinatie	X		
- vaatwasser	X		
- koffiezetapparaat		X	
<b>Woning - Sanitair/sauna</b>			
Toilet met de volgende toebehoren			
- toilet	X		
- toiletrolhouder	X		
- toiletborstel(houder)	X		
- fontein	X		
Badkamer met de volgende toebehoren			
- douche (cabine/scherm)	X		

# Lijst van zaken

	Blijft achter	Gaat mee	Ter overname
- wastafel	X		
- wastafelmeubel	X		
- toiletkast	X		
- toilet	X		
- toiletborstel(houder)	X		
<b>Woning - Exterieur/installaties/veiligheid/ energiebesparing</b>			
Brievenbus	X		
(Voordeur)bel	X		
(Klok)thermostaat	X		
Telefoonaansluiting/internetaansluiting		X	
Zonnepanelen	X		
Oplaadpunt elektrische auto		X	
Warmwatervoorziening, te weten			
- CV-installatie	X		
<b>Tuin - Inrichting</b>			
Tuinaanleg/bestrating	X		
<b>Tuin - Verlichting/installaties</b>			
Buitenverlichting	X		
<b>Tuin - Bebouwing</b>			
Tuinhuis/buitenberging	X		
Kasten/werkbank in tuinhuis/berging		X	

# Heeft u interesse?



**MAKELAARDIJ  
& TAXATIES**

Hoofdwachtstraat 1 A  
3221 AC Hellevoetsluis

0181-301009  
info@wmmakelaardij.nl  
www.wmmakelaardij.nl