



HELLEVOETSLUIS
Hockeypad 54

Vraagprijs
€ 399.000,- k.k.

Hockeypad 54



**MAKELAARDIJ
& TAXATIES**

0181-301009 | info@wmmakelaardij.nl
www.wmmakelaardij.nl

Kenmerken & specificaties



Bouwjaar:
1974

Soort:
eengezinswoning

kamers:
5

Inhoud:
398 m³

Woonoppervlakte:
132 m²

Perceeloppervlakte:
210 m²

Overige inpandige ruimte:
-

Gebouwgebonden buitenruimte:
-

Externe bergruimte:
23 m²

Energie label
D

Omschrijving

Royale hoekwoning mét separate garage in geliefde Sportbuurt

Bent u op zoek naar een ruime eengezinswoning met veel lichtinval op een rustige en kindvriendelijke locatie? Dan is deze royale hoekwoning aan het Hockeypad zeker een bezichtiging waard! Bij deze woning hoort een garage elders in de wijk, welke wordt mee verkocht. Een waardevolle aanvulling voor het stallen van een auto, motor, fietsen of als extra bergruimte. De woning en garage zijn gelegen in de populaire Sportbuurt die bekend staat om een ideale ligging nabij diverse voorzieningen zoals een winkelcentrum, basisscholen en sportgelegenheden.

Indeling:

• Begane grond:

Via de entree betreedt u de hal, waar zich de meterkast, de toiletruimte en de trap naar de eerste verdieping bevinden. Vanuit de hal heeft u toegang tot de eetkamer met aangrenzende open keuken. De keuken is uitgerust met een koelkast, oven, gaskookplaat en afzuigkap. Dankzij de ligging als hoekwoning beschikt de woning over een extra zijraam bij de keuken, wat zorgt voor veel natuurlijk daglicht en een ruimtelijk gevoel. De woonkamer bevindt zich aan de tuinzijde van de woning en is voorzien van een fraaie parketvloer.

• Eerste verdieping:

Op de 1e verdieping zijn er 3 slaapkamers, een bergkast en de badkamer met wastafel, ligbad met douche en toilet. Ook bevindt zich in de badkamer de wasmachine aansluiting.

• Tweede verdieping:

Via een vaste trap is de 2e verdieping bereikbaar. Op de overloop is de opstelplaats van de c.v. combi-ketel en de mechanische ventilatie. Daarnaast treft u hier een verrassend ruime en lichte vierde slaapkamer aan. Deze kamer biedt diverse mogelijkheden en is uitstekend geschikt als hoofdslaapkamer, werkruimte, hobbykamer of logeerkamer en is voorzien van een wastafel.

• Buitenruimte:

Er is zowel een voor, zij- als achtertuin, welke is aangelegd met veel groen. De achtertuin is op het oosten gesitueerd. Ook bevindt zich daar een betonnen berging die met hout is afgewerkt.

Bijzonderheden:

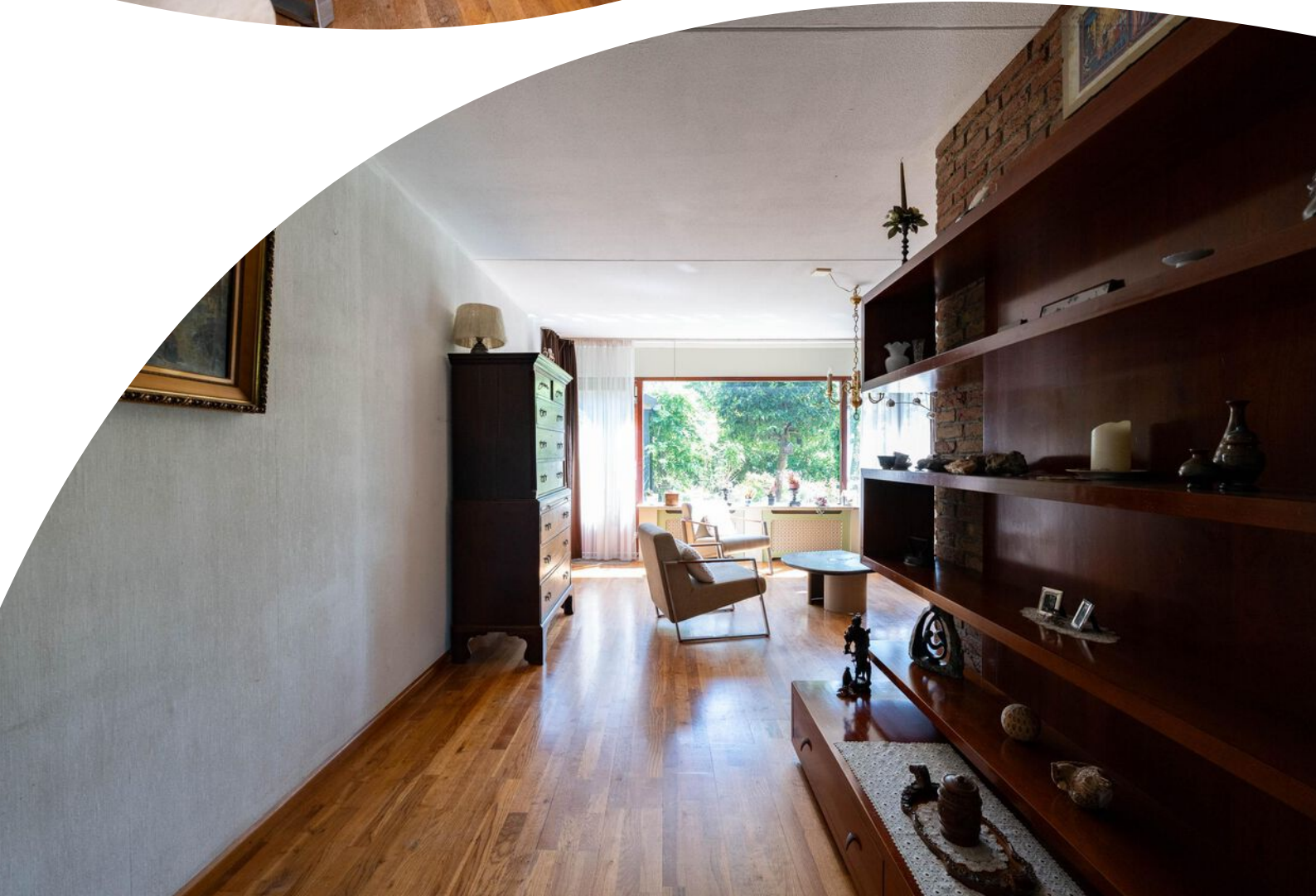
- Bouwjaar 1974
- 192 m² eigen grond
- De dakkapel is vervangen in 2022
- De separate garage in de woonwijk wordt mee verkocht
- Het dak van de garage is in 2011 vervangen

- Energielabel D
- De buitenzijde is in 2022 geschilderd
- Vernieuwde groepenkast
- De garage kan in overleg ook apart verkocht worden
- Remeha HR c.v. combi-ketel uit 2010
- De niet-zelfbewoningsclausule en oudheidsclausule zullen in de koopovereenkomst worden opgenomen

Deze ruime hoekwoning combineert een praktische indeling, veel leefruimte, een fijne tuin en de luxe van een eigen garage.

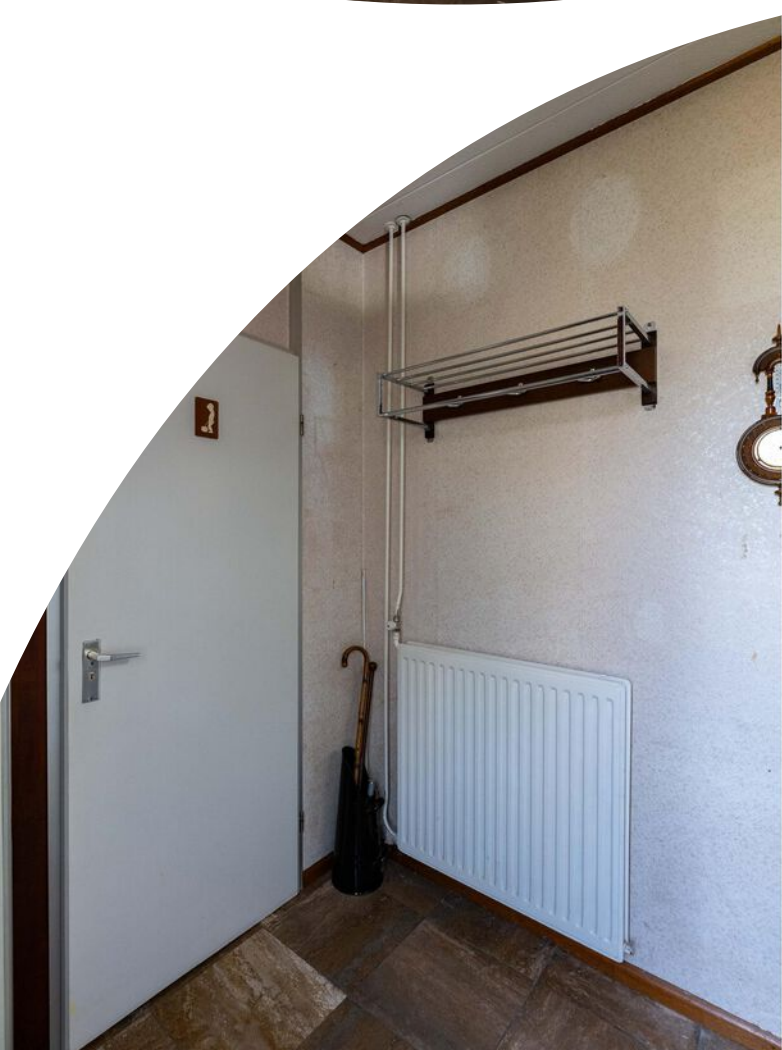
Deze informatie is door ons met de nodige zorgvuldigheid samengesteld. Desondanks kunnen aan de verstrekte gegevens geen rechten worden ontleend. Alle opgegeven maten, oppervlakten, indelingen en overige gegevens zijn indicatief en bedoeld als uitnodiging tot het doen van een bod. Eventuele afwijkingen of onjuistheden kunnen voorkomen. Kopers worden geadviseerd zelf onderzoek te doen naar zaken die voor hen van belang zijn. De NVM-voorwaarden zijn van toepassing.



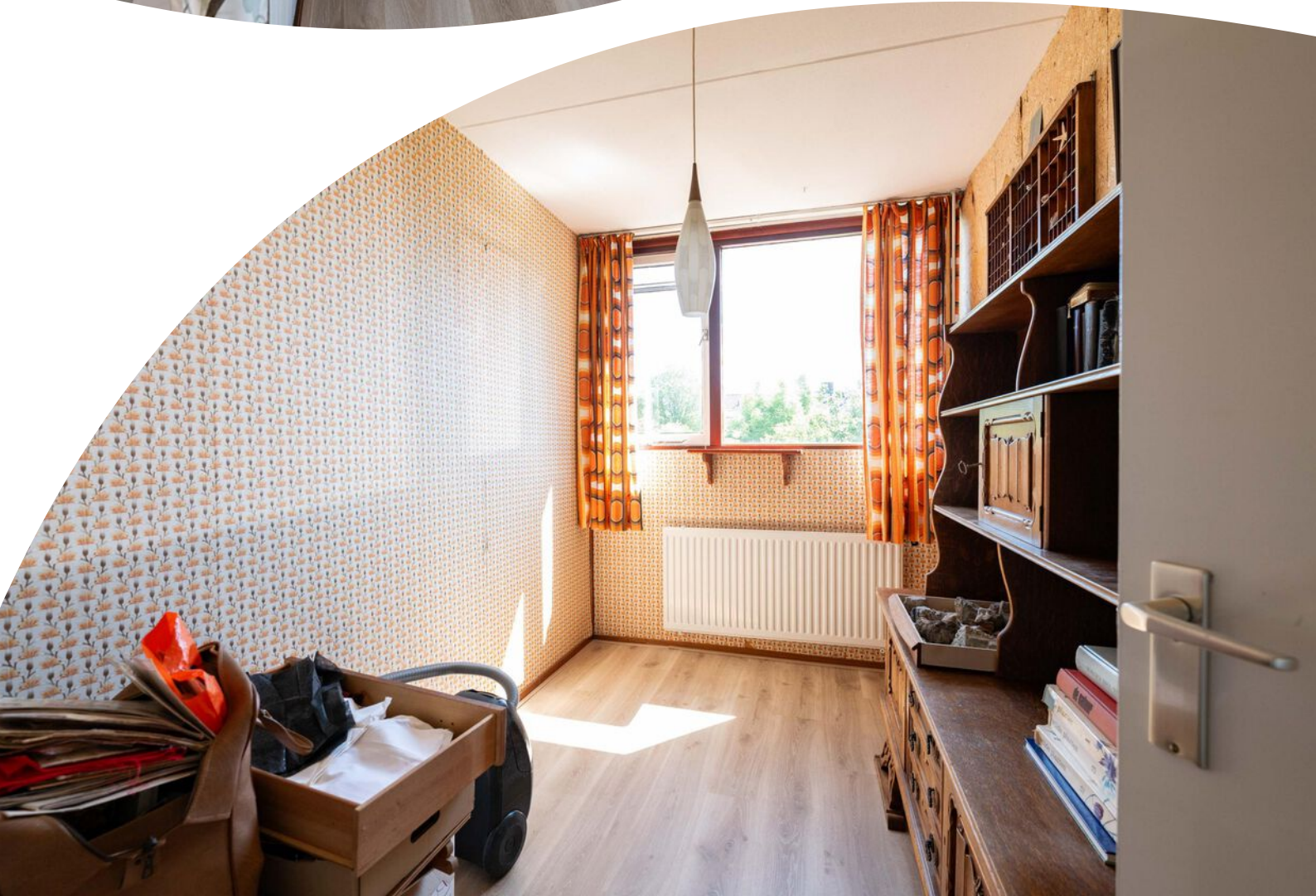




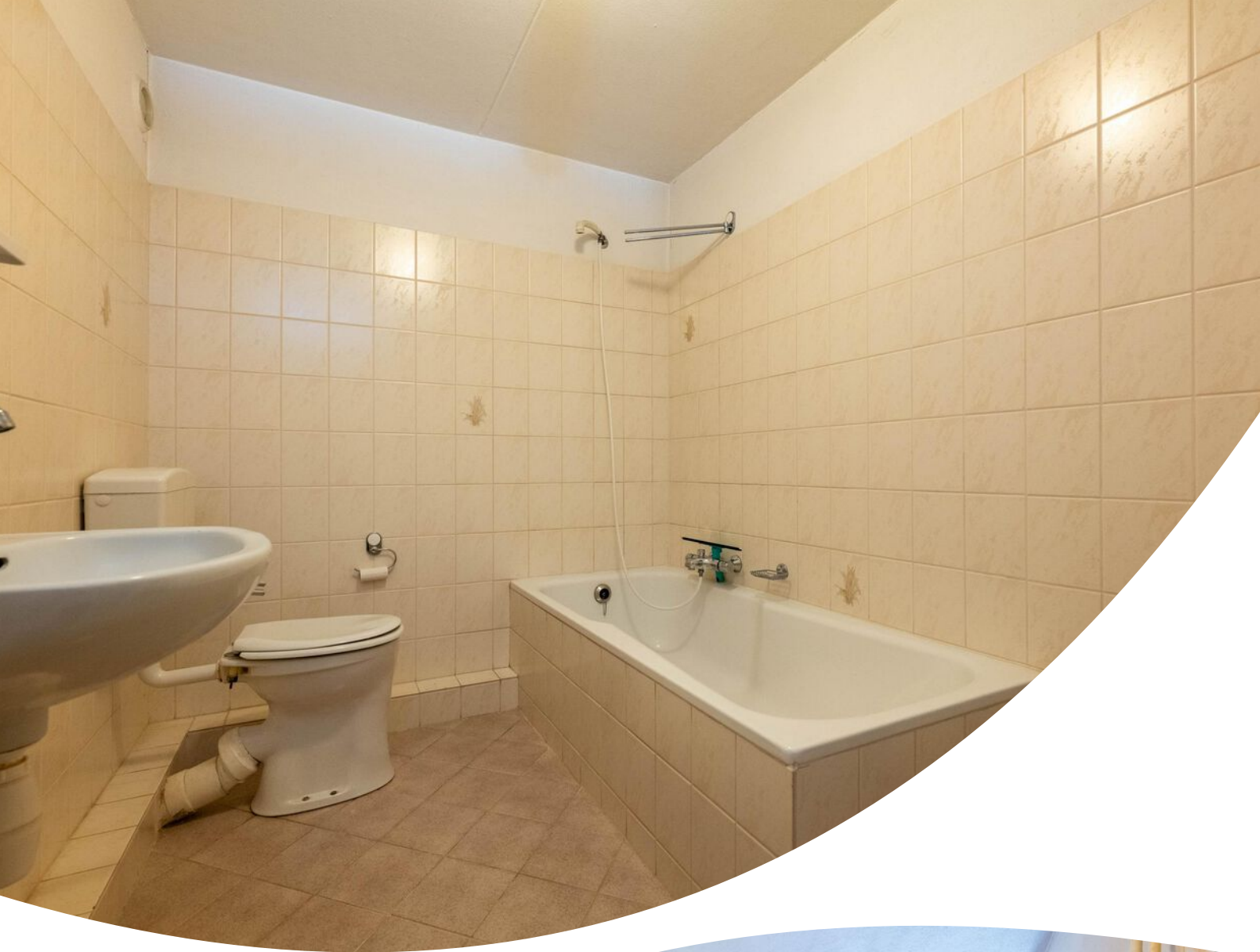












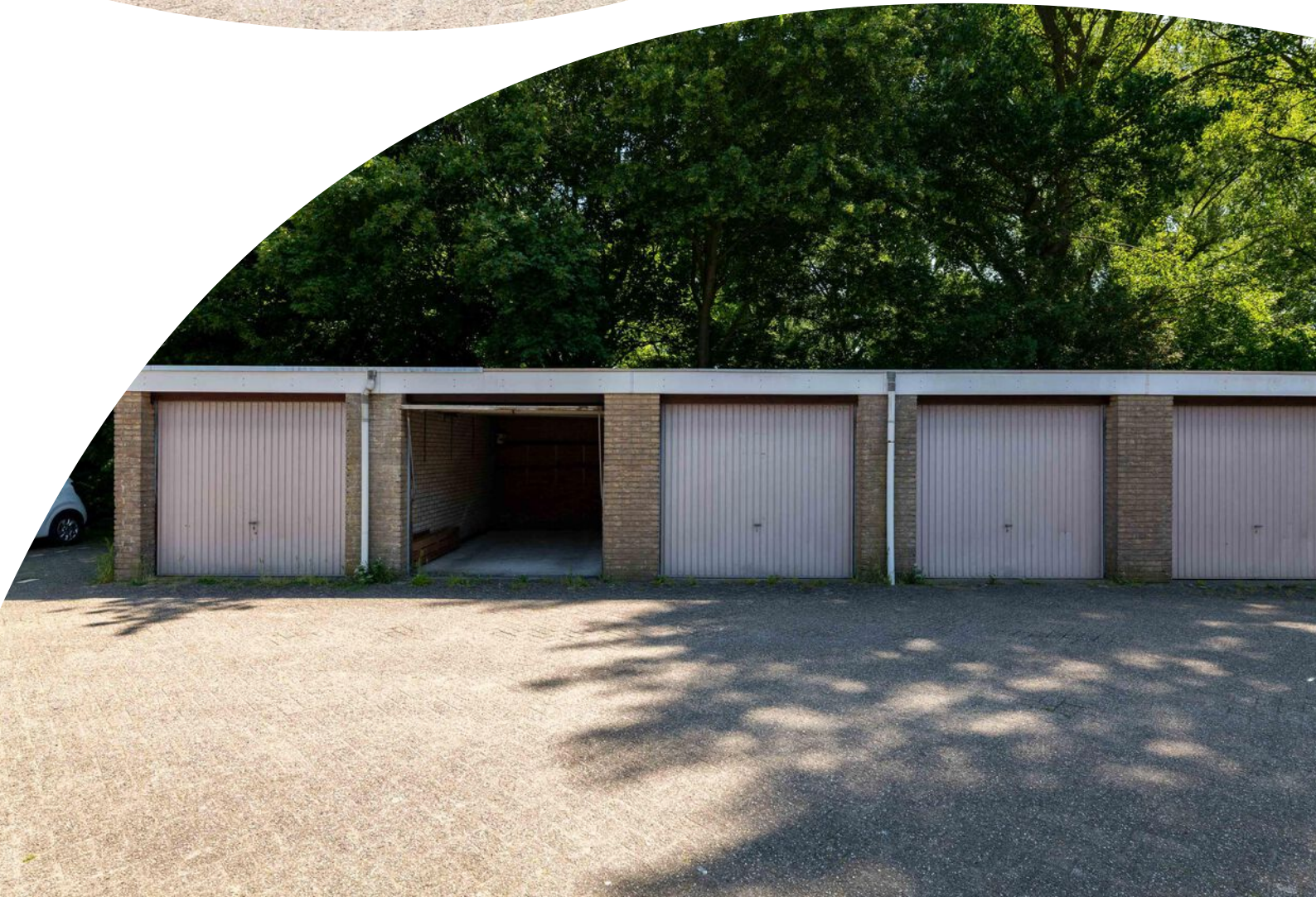










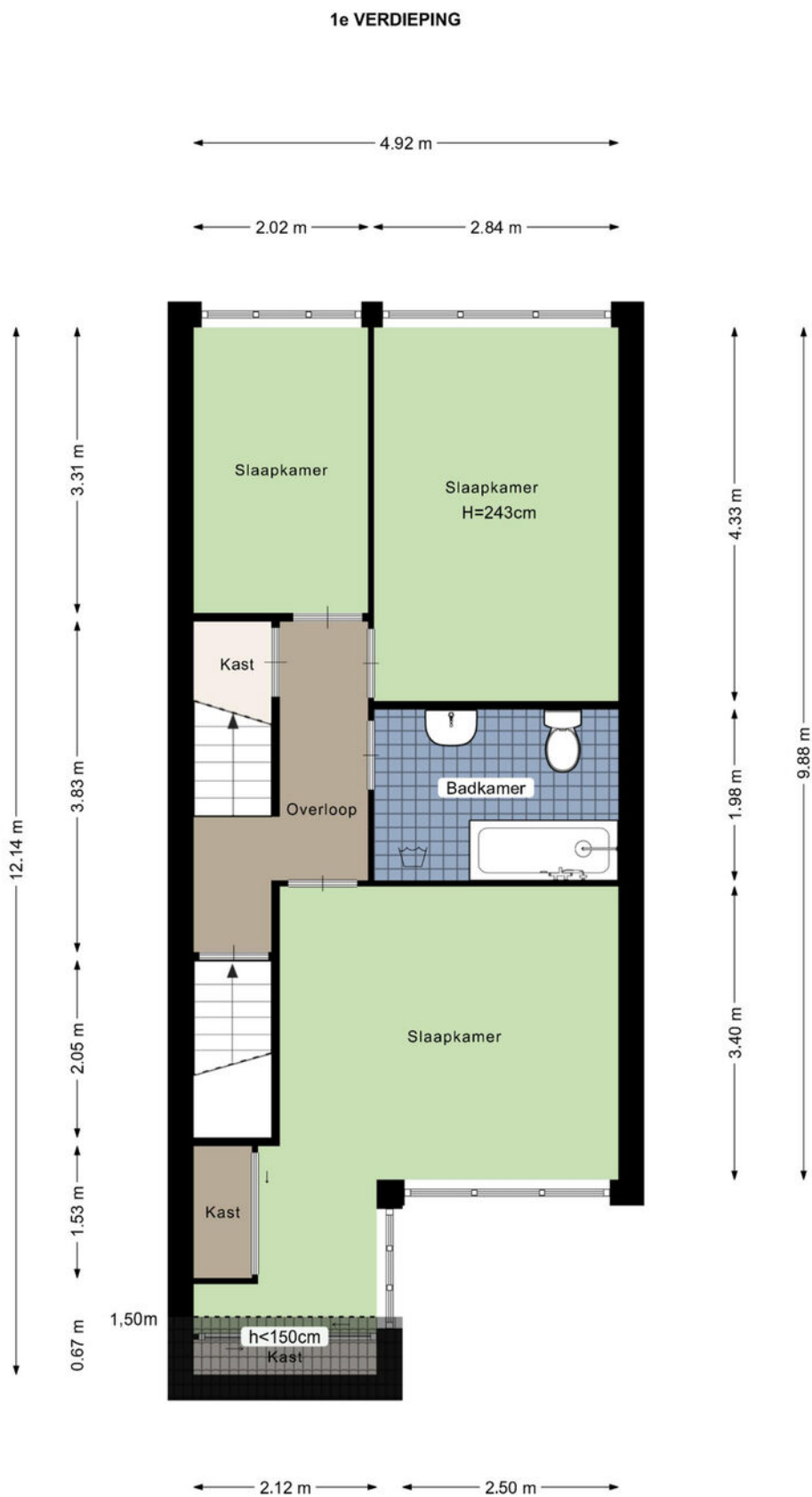




Plattegrond

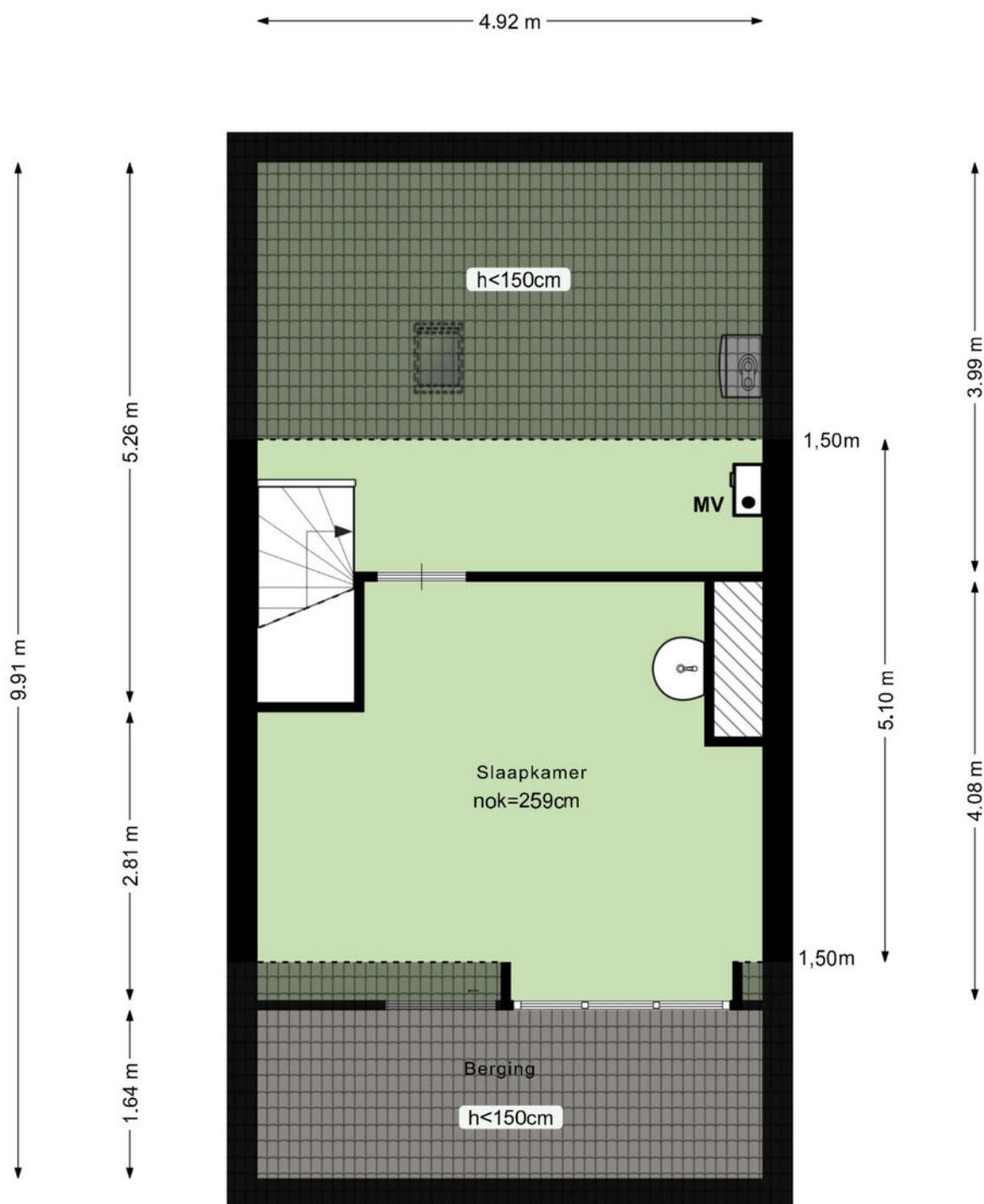


Plattegrond

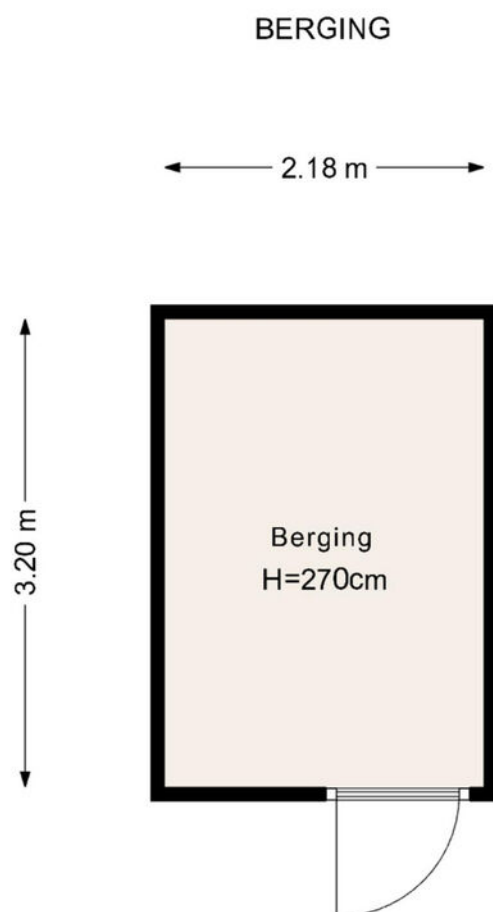


Plattegrond

2e VERDIEPING

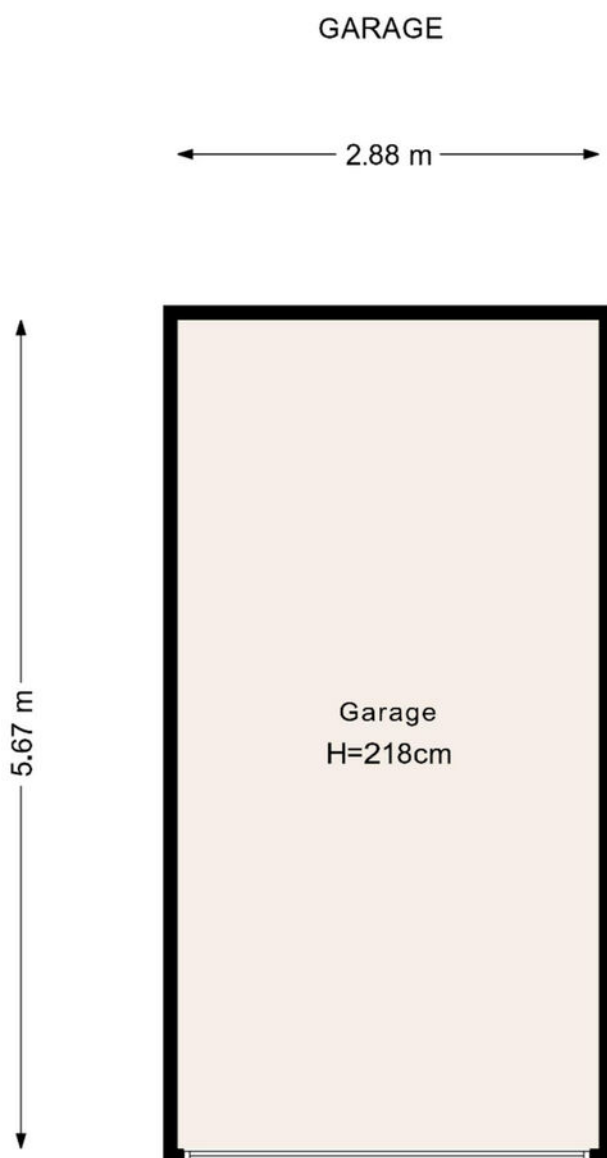


Plattegrond



Deze plattegrond is met zorg samengesteld, maar er kunnen geen rechten aan worden ontleend.
Alle maten en indelingen zijn indicatief.
WWW.INMETERRIJNMOND.NL

Plattegrond



Deze plattegrond is met zorg samengesteld, maar er kunnen geen rechten aan worden ontleend.
Alle maten en indelingen zijn indicatief.
WWW.INMETERRIJNMOND.NL

Plattegrond



Kadastrale kaart

Kadastrale kaart

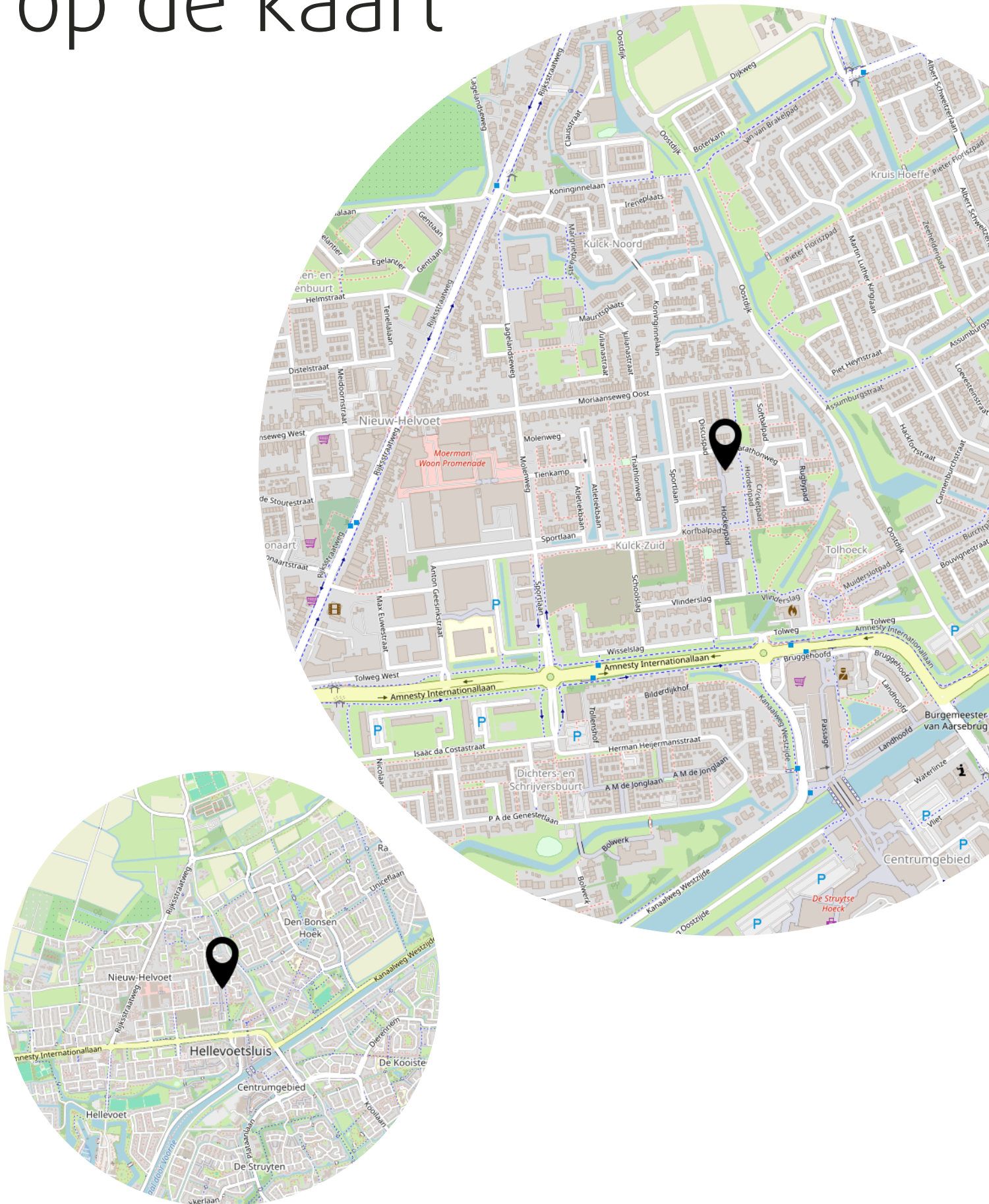
Uw referentie: Hockeypad 54



12345	Deze kaart is noordgericht	Schaal 1: 500	
25	Perceelnummer	Kadastrale gemeente Hellevoetsluis	
—	Huisnummer	Sectie C	
—	Vastgestelde kadastrale grens	Perceel 2440	
—	Voorlopige kadastrale grens	Aan dit uittreksel kunnen geen betrouwbare maten worden ontleend.	
—	Administratieve kadastrale grens	De Dienst voor het kadaster en de openbare registers behoudt zich de intellectuele eigendomsrechten voor, waaronder het auteursrecht en het databankenrecht.	
—	Bebouwing		

Voor een eensluidend uittreksel, geleverd op 29 april 2026
De bewaarder van het kadaster en de openbare registers

Locatie op de kaart



Lijst van zaken

	Blijft achter	Gaat mee	Ter overname
Woning - Exterieur/installaties/veiligheid/energiebesparing			
Warmwatervoorziening, te weten			
- CV-installatie	X		
Tuin - Verlichting/installaties			
Buitenverlichting	X		
Tijd- of schemerschakelaar/bewegingsmelder	X		
Tuin - Bebouwing			
Tuinhuis/buitenberging	X		

Heeft u interesse?



**MAKELAARDIJ
& TAXATIES**

Hoofdwachtstraat 1 A
3221 AC Hellevoetsluis

0181-301009
info@wmmakelaardij.nl
www.wmmakelaardij.nl