



HELLEVOETSLUIS
Henri Dunantlaan 5

Vraagprijs
€ 579.500,- k.k.

Henri Dunantlaan 5



**MAKELAARDIJ
& TAXATIES**

0181-301009 | info@wmmakelaardij.nl
www.wmmakelaardij.nl

Kenmerken & specificaties

Bouwjaar:
2002

Soort:
herenhuis

kamers:
4

Inhoud:
542 m³

Woonoppervlakte:
147 m²

Perceeloppervlakte:
200 m²

Overige inpandige ruimte:
-

Gebouwgebonden buitenruimte:
42 m²

Externe bergruimte:
11 m²

Energie label
A



Omschrijving

Stijlvol herenhuis met eigen oprit en uitzicht op het park.

Op een prachtige locatie aan het groene Ravense Park staat dit royale en uitstekend onderhouden herenhuis. De woning combineert ruimte en comfort met een speelse splitlevel-indeling en hoge plafonds. Dankzij het vrije uitzicht aan de voorzijde en de zonnige achtertuin op het zuidwesten geniet je hier iedere dag van rust, privacy en een prettige woonomgeving. Met een perceeloppervlakte van 200 m², drie ruime slaapkamers, een eigen oprit en energielabel A biedt deze woning alles wat je zoekt voor comfortabel wonen.

Indeling:

- Begane grond:

Via de entree kom je in de ruime hal met trapopgang, een zwevend toilet en de meterkast. De splitlevel woonkamer geeft de woning een ruimtelijk gevoel. Door de verschillende niveaus ontstaat een natuurlijke verdeling tussen het zit- en eetgedeelte. Het zitgedeelte aan de voorzijde beschikt over een Frans balkon en biedt een prachtig uitzicht over het park. Het lager gelegen eetgedeelte staat in directe verbinding met de tuin via twee openslaande deuren, vanuit de keuken kan dit met een enkele deur.

De open keuken is voorzien van diverse inbouwapparatuur, waaronder een keramische kookplaat, afzuigkap, koelkast, vriezer, vaatwasser en oven.

- 1e verdieping:

Overloop met toegang tot 2 royale slaapkamers, een separate toiletruimte met zwevend toilet en de badkamer. De zeer ruime badkamer is voorzien van vloerverwarming en uitgerust met een douchecabine, bad, wastafelmeubel. Zowel de slaapkamer aan de voorzijde als aan de achterzijde heeft een mooie vaste kastenwand en zijn voorzien van een laminaatvloer.

- 2e verdieping:

Overloop met toegang tot de technische ruimte voor de zonneboiler, c.v.-ketel en mechanische ventilatie. Tevens bevindt zich hier de aansluiting voor de wasmachine en de droger. Ook is er een 3e slaapkamer, voorzien van een nette laminaatvloer.

- Buiten:

De achtertuin is verzorgd aangelegd met een combinatie van tegels en plantenperkjes. Daarnaast beschikt de tuin over een vrijstaande stenen berging en een achterom. De voortuin heeft een brede oprit.

Bijzonderheden:

- Splitlevel wonen
- Energielabel A
- 6 zonnepanelen
- 6 zonnepanelen

zonnepanelen

- De buitenzijde is in 2025 geschilderd
- Zonneboiler aanwezig
- C.V. combi-ketel Vaillant (2014)
- Parkeergelegenheid op eigen terrein
- Gelegen aan het Ravense park

Deze informatie is door ons met de nodige zorgvuldigheid samengesteld. Desondanks kunnen aan de verstrekte gegevens geen rechten worden ontleend. Alle opgegeven maten, oppervlakten, indelingen en overige gegevens zijn indicatief en bedoeld als uitnodiging tot het doen van een bod. Eventuele afwijkingen of onjuistheden kunnen voorkomen. Kopers worden geadviseerd zelf onderzoek te doen naar zaken die voor hen van belang zijn. De NVM-voorwaarden zijn van toepassing.









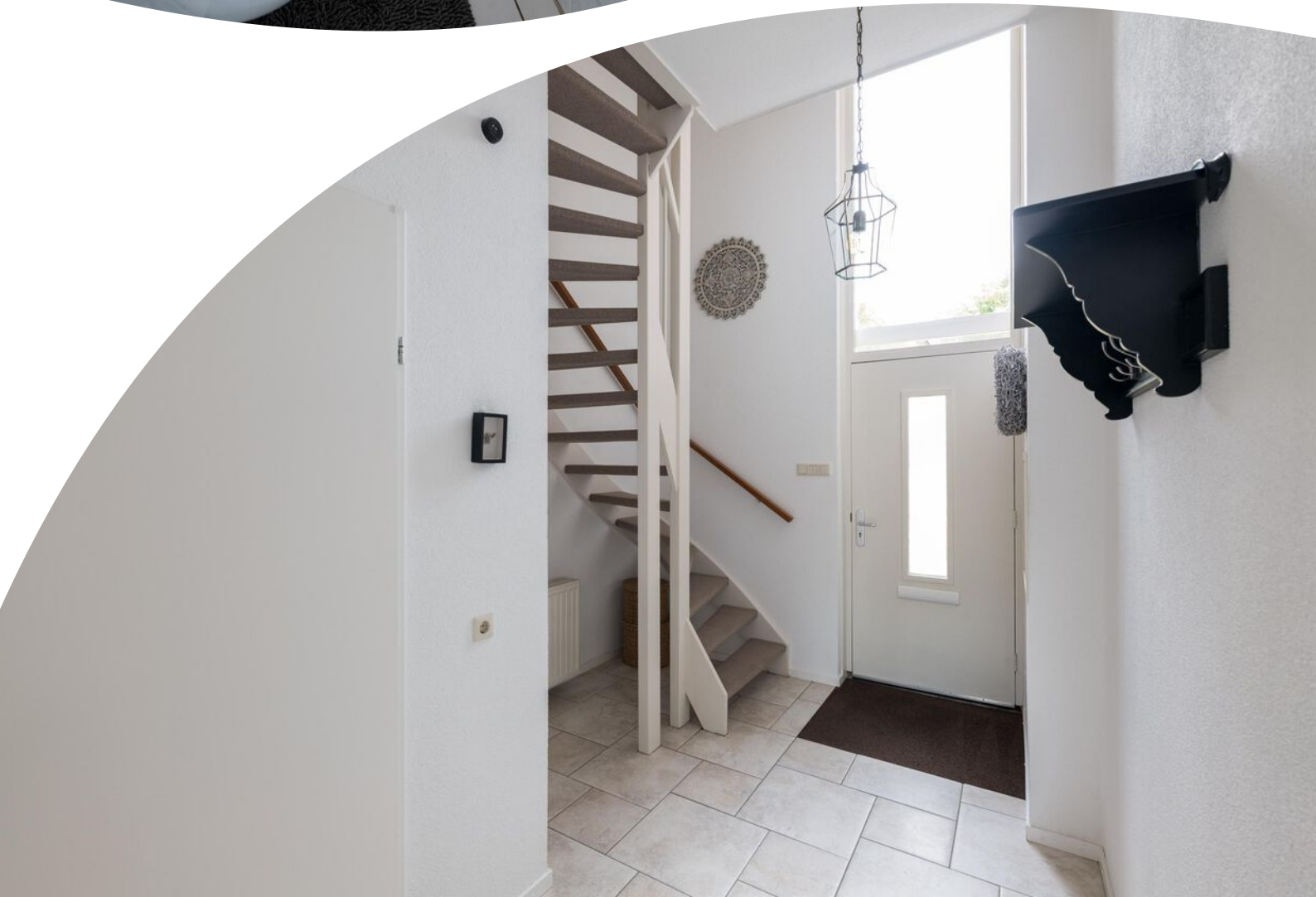








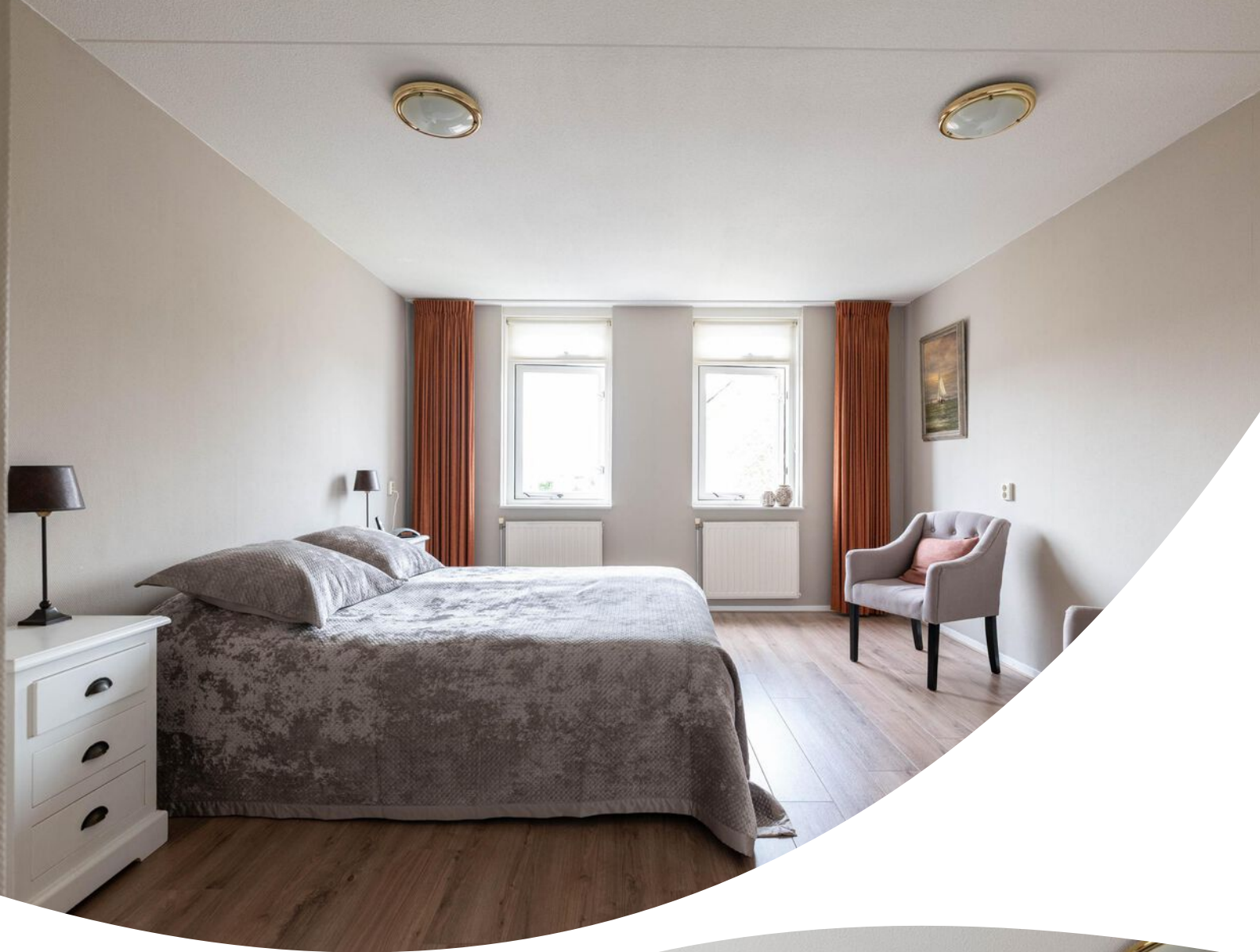
























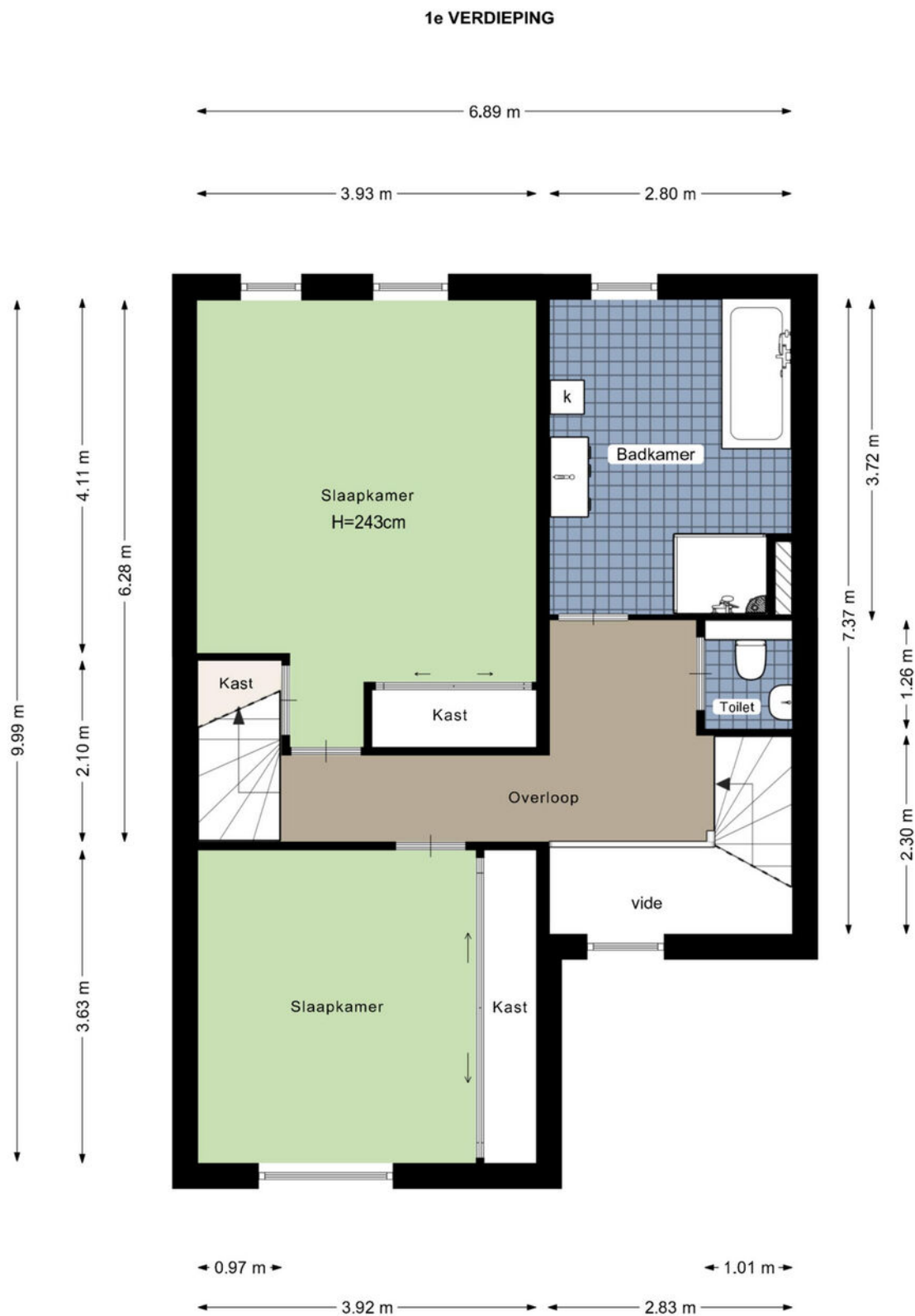








Plattegrond



Plattegrond

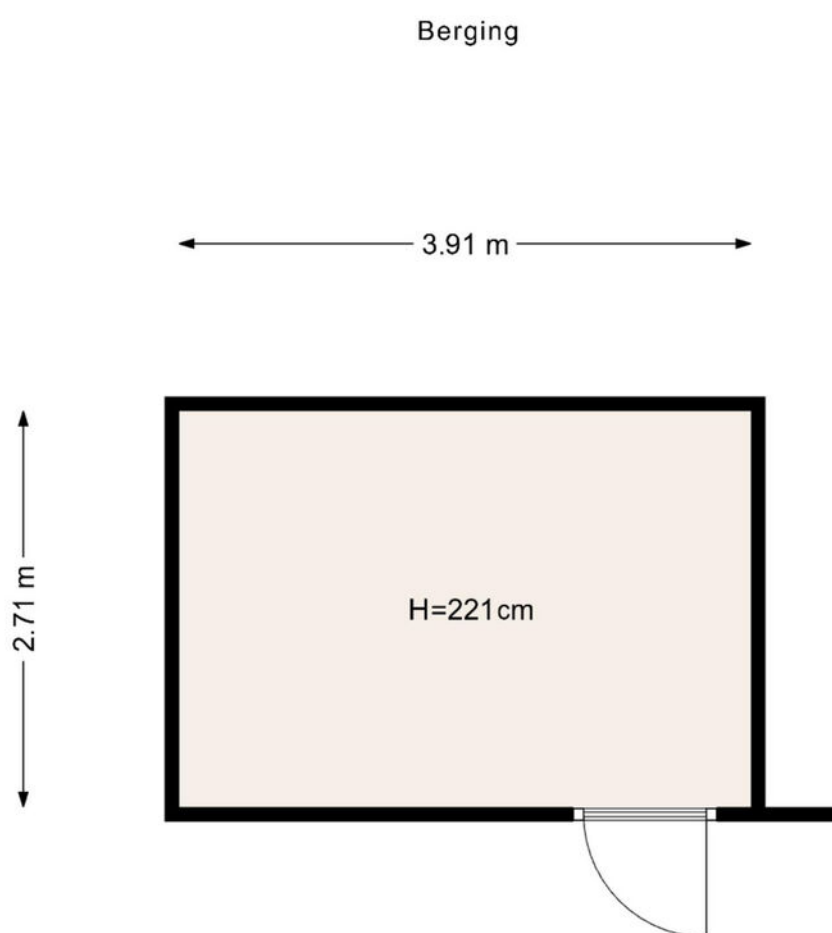


Plattegrond

2e VERDIEPING



Plattegrond



Deze plattegrond is met zorg samengesteld, maar er kunnen geen rechten aan worden ontleend.
Alle maten en indelingen zijn indicatief.
WWW.INMETERRIJNMOND.NL

Plattegrond




Kadastrale kaart

Kadastrale kaart

Uw referentie: h dunantlaan 5



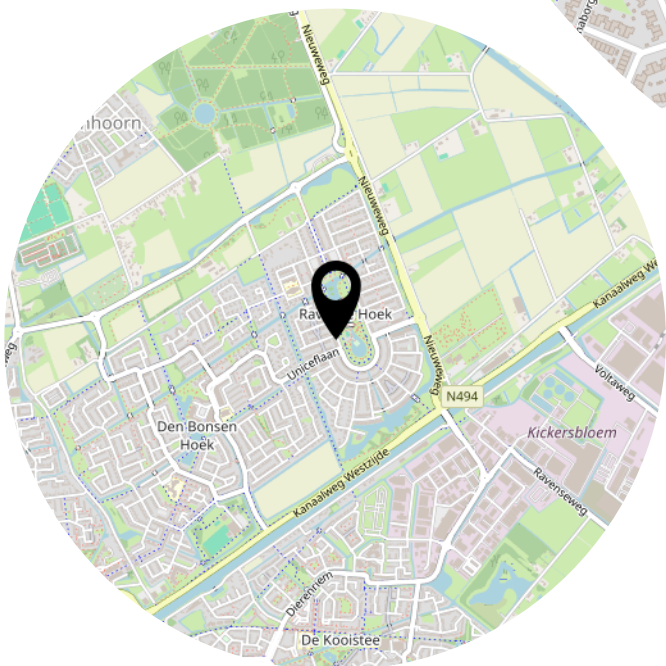
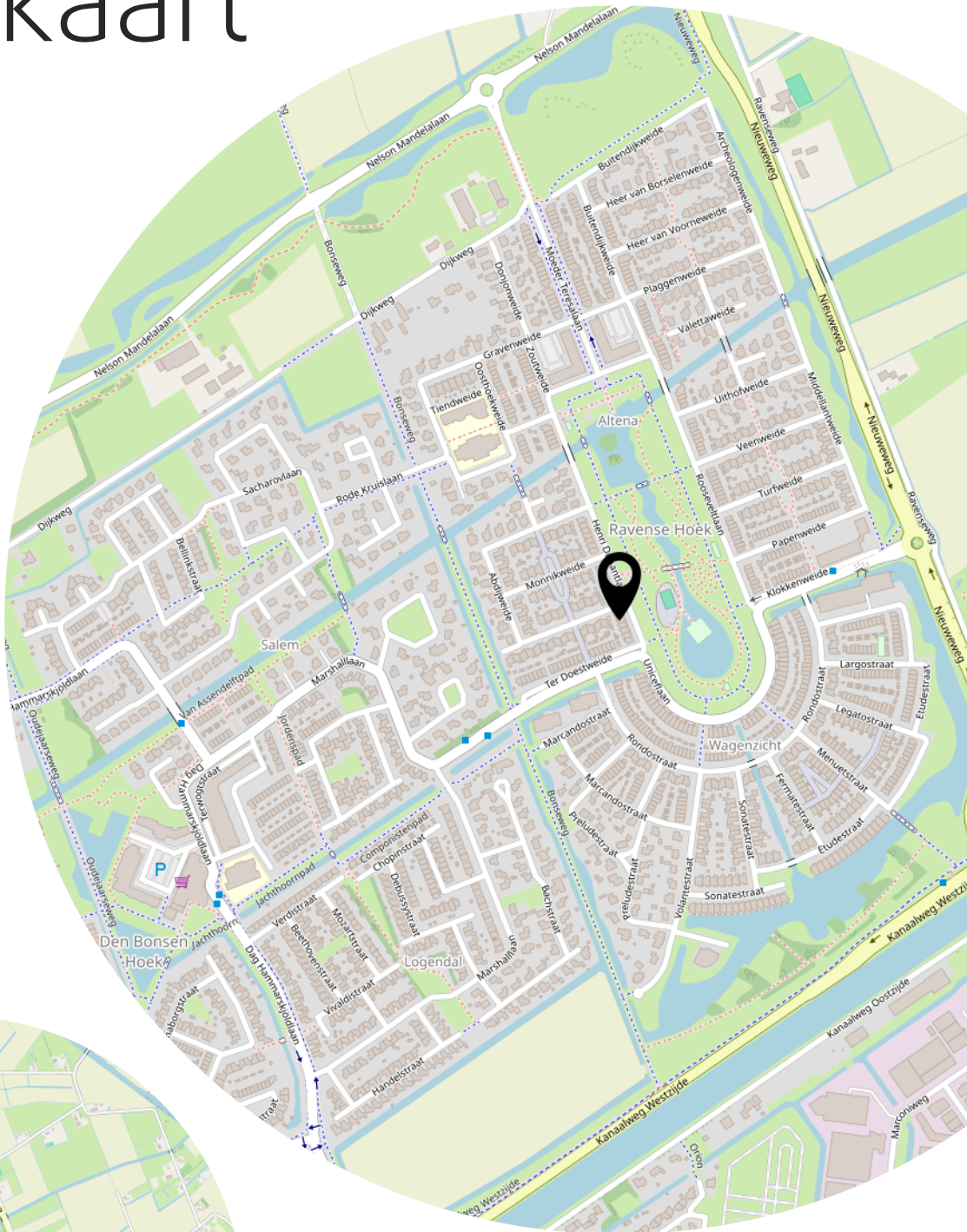
0 5 10 15 20 25m

12345	Deze kaart is noordgericht	Schaal 1: 500	
25	Perceelnummer	Kadastrale gemeente Hellevoetsluis	
—	Huisnummer	Sectie H	
—	Vastgestelde kadastrale grens	Perceel 1495	
—	Voorlopige kadastrale grens		
—	Administratieve kadastrale grens		
—	Bebouwing		

Voor een eensluitend uittreksel, geleverd op 22 mei 2026
De bewaarder van het kadaster en de openbare registers

Aan dit uittreksel kunnen geen betrouwbare maten worden ontleend.
De Dienst voor het kadaster en de openbare registers behoudt zich de intellectuele eigendomsrechten voor, waaronder het auteursrecht en het databankenrecht.

Locatie op de kaart



Lijst van zaken

	Blijft achter	Gaat mee	Ter overname
Woning - Interieur			
Verlichting, te weten			
- losse (hang)lampen	X		
- lampen boven eettafel		X	
Raamdecoratie/zonwering binnen, te weten			
- gordijnrails	X		
- gordijnen	X		
- overgordijnen	X		
- vitrages	X		
- rolgordijnen	X		
Vloerdecoratie, te weten			
- vloerbedekking	X		
- laminaat	X		
- plavuizen	X		
Woning - Keuken			
Keukenblok (met bovenkasten)	X		
Keuken (inbouw)apparatuur, te weten			
- kookplaat	X		
- afzuigkap	X		
- oven	X		
- koel-vriescombinatie	X		
- vaatwasser	X		
Woning - Sanitair/sauna			
Toilet met de volgende toebehoren			
- toilet	X		
- toiletrolhouder	X		
- toiletborstel(houder)	X		
- fontein	X		
Badkamer met de volgende toebehoren			
- ligbad	X		
- douche (cabine/scherm)	X		
- wastafel	X		

Lijst van zaken

	Blijft achter	Gaat mee	Ter overname
- wastafelmeubel	X		
- toiletkast	X		
- toilet	X		
- toiletrolhouder	X		
- toiletborstel(houder)	X		
Woning - Exterieur/installaties/veiligheid/ energiebesparing			
(Voordeur)bel	X		
Rookmelders	X		
(Klok)thermostaat	X		
Zonwering buiten	X		
Telefoonaansluiting/internetaansluiting	X		
Zonnepanelen	X		
Warmwatervoorziening, te weten			
- CV-installatie	X		
- boiler	X		
Isolatievoorzieningen (voorzetramen/radiatorfolie etc.), te weten			
- radiatorfolie	X		
Tuin - Inrichting			
Tuinaanleg/bestrating	X		
Beplanting	X		
Tuin - Verlichting/installaties			
Buitenverlichting	X		
Tuin - Bebouwing			
Kasten/werkbank in tuinhuis/berging	X		

Heeft u interesse?



**MAKELAARDIJ
& TAXATIES**

Hoofdwachtstraat 1 A
3221 AC Hellevoetsluis

0181-301009
info@wmmakelaardij.nl
www.wmmakelaardij.nl